

設計数量総括表

設計書名：サビヤ山線5号箇所その1

事業区分：道路新設・改築

工事区分：道路改良

工 種	種 別	細 別	規 格	単位	数 量	摘 要
土工				式	1	
	掘削工			式	1	
		掘削工	ルーズ	m3	23	
		掘削工	地山	m3	224	
	盛土工			式	1	
		路床盛土		m3	75	
		路体盛土		m3	83	
		路肩盛土		m3	21	
	作業土工			式	1	
		床掘	BH床掘	m3	367	
		埋戻し	W<1.0m	m3	25	
	路盤工			式	1	
		上層路盤工	M-40・t=10cm	m2	781.3	
		下層路盤工	RC-40・t=30cm	m2	361.7	
		不陸整正	t=2cm	m2	61.3	
	法面整形工			式	1	
		盛土法面整形		m2	48.0	

設計数量総括表

設計書名：サビヤ山線5号箇所その1

事業区分：道路新設・改築
工事区分：道路改良

工 種	種 別	細 別	規 格	単位	数 量	摘 要
		切土法面整形		m2	203.1	
		人力切土法面整形		m2	424.4	
	残土処理工			式	1	
		土砂運搬		m3	11	
緑化工				式	1	
	法面保護工			式	1	
		植生シート張工		m2	98.6	
		植生マット		m2	228.4	
擁壁工				式	1	
	鋼製L型擁壁			式	1	
		本体ユニット	H=1.5mユニット	組	1.0	
		本体ユニット	H=2.0mユニット	組	1.0	
		本体ユニット	H=2.5mユニット	組	1.0	
		本体ユニット	H=3.0mユニット	組	1.0	
		本体ユニット	H=3.5mユニット	組	2.0	
		本体ユニット	H=4.0mユニット	組	6.0	
		端部壁面材		枚	16.0	

設計数量総括表

設計書名：サビヤ山線5号箇所その1

事業区分：道路新設・改築

工事区分：道路改良

工 種	種 別	細 別	規 格	単位	数 量	摘 要
		天端調整壁面材		m	12.0	
		天端側面板		枚	2.0	
		天端保護材		m	12.0	
		排水材		m	29.1	
		基盤排水層	C-40	m3	8.3	
		吸出し防止材		m2	18.2	
		暗渠排水管	網状管 φ125	m	13.3	
		フィルター材	C-40	m3	1.1	
	補強土壁工			式	1	
		銅製柵	H=0.6m・3分勾配	m2	93.6	
		銅製柵	H=0.6m・直ユニット	m2	19.4	
		層厚管理材		m2	188.4	
		補強拘束ネット付 植生シート		m	188.4	
		ジオテキスタイル	HG-36	m2	323.7	
		ジオテキスタイル	HG-50	m2	136.1	
		ジオテキスタイル	HG-100	m2	123.0	
		壁面強化材	UC-20	m2	79.2	

設計数量総括表

設計書名：サビヤ山線5号箇所その1

事業区分：道路新設・改築

工事区分：道路改良

工 種	種 別	細 別	規 格	単位	数 量	摘 要
		連結金具		組	40.0	
		連結金具	鋼製棒用	組	21.0	
		固定ピン	ジオテキスタイル	本	648.0	
		固定ピン	壁面強化材	本	176.0	
		基盤排水層	C-40	m3	44.9	
		吸出し防止材		m2	63.4	
		水平排水層		m	91.8	
		天端排水材		m2	59.1	
		補強土盛土		m3	284.8	
	補強土壁工_排水工			式	1	
		暗渠排水工	φ 150、360° 有孔管	m	18.9	
		暗渠排水工	φ 150、240° 有孔管	m	7.8	
		エルボ管		個	4.0	
		T字ジョイント管		個	2.0	
		縦排水材		m	12.5	
		碎石	C-40（フィルター材縦断方向）	m3	4.4	
		碎石	C-40（フィルター材横断方向）	m3	1.6	

設計数量総括表

設計書名：サビヤ山線5号箇所その1

事業区分：道路新設・改築

工事区分：道路改良

工 種	種 別	細 別	規 格	単位	数 量	摘 要
		吸出し防止材	S-100（フィルター材縦断方向）用	m2	37.7	
		吸出し防止材	S-100（フィルター材横断方向）用	m2	14.0	
排水構造物工				式	1	
	側溝工			式	1	
		U型側溝撤去再設置	BF-300	m	20.0	
道路付属施設工				式	1	
	防護柵工			式	1	
		ガードレール新設	Gr-C-2B	m	12.0	
		ガードレール独立基礎		組	4.0	
舗装工				式	1	
	アスファルト舗装工			式	1	
		表層工	密粒度As13F・t=4cm	m2	822.8	
構造物撤去工				式	1	
	構造物取壊し工			式	1	
		舗装版切断	アスファルト舗装・t=15cm以下	m	9.6	
		舗装版破碎	アスファルト舗装・t=15cm以下	m2	822.8	
		構造物取壊し	無筋構造物	m3	10.7	

設計数量総括表

設計書名：サビヤ山線5号箇所その1

事業区分：道路新設・改築

工事区分：道路改良

[illegible]

種別	規格	掘削工
----	----	-----

種別	規格	掘削工
----	----	-----

平均断面体積計算表

名称：掘削工

[illegible]

平均断面体積計算表

名 称：掘削工

測 点	距 離 (m)	掘 削 工 (ルーズ)			人 力 併 用 BII 掘 削 (ルーズ)				掘 削 工 (地山)			人 力 併 用 BII 掘 削 (地山)				摘 要
		断面積 (m2)	平均断面積 (m2)	体 積 (m3)	断面積 (m2)	平均断面積 (m2)	体 積 (m3)	断面積 (m2)	平均断面積 (m2)	体 積 (m3)	断面積 (m2)	平均断面積 (m2)	体 積 (m3)	断面積 (m2)	平均断面積 (m2)	
No. 3+10. 300	—	0. 0	—	—	0. 0	—	—	1. 3	—	—	0. 0	—	—	0. 0	—	
No. 3+14. 300	4. 000	0. 4	0. 20	0. 8	0. 0	0. 00	0. 0	1. 3	1. 30	5. 2	0. 0	0. 00	0. 0	0. 0	0. 00	
No. 3+18. 400	4. 100	0. 5	0. 45	1. 8	0. 0	0. 00	0. 0	0. 8	1. 05	4. 3	0. 0	0. 00	0. 0	0. 0	0. 00	
No. 4	1. 600	0. 8	0. 65	1. 0	0. 0	0. 00	0. 0	0. 9	0. 85	1. 4	0. 0	0. 00	0. 0	0. 0	0. 00	
No. 4+1. 000	1. 000	0. 8	0. 80	0. 8	0. 0	0. 00	0. 0	0. 9	0. 90	0. 9	0. 0	0. 00	0. 0	0. 0	0. 00	
No. 4+1. 000	0. 000	0. 0	—	—	0. 0	—	—	3. 0	—	—	0. 0	—	—	0. 0	—	
No. 4+9. 000	8. 000	0. 0	0. 00	0. 0	0. 0	0. 00	0. 0	3. 0	3. 00	24. 0	0. 0	0. 00	0. 0	0. 0	0. 00	
No. 5	11. 000	0. 0	0. 00	0. 0	0. 0	0. 00	0. 0	1. 9	2. 45	27. 0	0. 0	0. 00	0. 0	0. 0	0. 00	
No. 6	20. 000	0. 0	0. 00	0. 0	0. 0	0. 00	0. 0	1. 7	1. 80	36. 0	0. 0	0. 00	0. 0	0. 0	0. 00	
No. 7	20. 000	0. 4	0. 20	4. 0	0. 0	0. 00	0. 0	0. 5	1. 10	22. 0	0. 0	0. 00	0. 0	0. 0	0. 00	
No. 7+1. 519 (EC. 3)	1. 519	0. 5	0. 45	0. 7	0. 0	0. 00	0. 0	0. 5	0. 50	0. 8	0. 0	0. 00	0. 0	0. 0	0. 00	
No. 7+6. 200	4. 681	0. 6	0. 55	2. 6	0. 0	0. 00	0. 0	0. 0	0. 25	1. 2	0. 0	0. 00	0. 0	0. 0	0. 00	
No. 7+11. 230 (BC. 4)	5. 030	0. 0	0. 30	1. 5	0. 0	0. 00	0. 0	0. 0	0. 00	0. 0	0. 0	0. 00	0. 0	0. 0	0. 00	
No. 8	8. 770	0. 0	0. 00	0. 0	0. 0	0. 00	0. 0	0. 0	0. 00	0. 0	0. 0	0. 00	0. 0	0. 0	0. 00	
小 計	89. 700			13. 2			0. 0			122. 8			0. 0			
合 計	160. 000			27. 9			0. 0			224. 2			0. 0			

一般計算書

種別：掘削工
ブロック：掘削工
区分：

細別／規格	算 式 ／ 図	数 量
掘削工 ルーズ	27.9/1.2=23.250	23.3 m3

平均断面体積計算表

名 称：盛土工

測 点	距 離(m)	路床盛土				路体盛土				路肩盛土				摘 要
		断面積 (m2)	平均断面積 (m2)	体 積 (m3)	断面積 (m2)	平均断面積 (m2)	体 積 (m3)	断面積 (m2)	平均断面積 (m2)	体 積 (m3)	断面積 (m2)	平均断面積 (m2)	体 積 (m3)	
No. 3+10. 300	—	2. 4	—	—	3. 4	—	—	0. 3	—	—	—	—	—	
No. 3+14. 300	4. 000	3. 3	2. 85	11. 4	7. 1	5. 25	21. 0	0. 3	0. 30	1. 2				
No. 3+18. 400	4. 100	3. 1	3. 20	13. 1	5. 1	6. 10	25. 0	0. 3	0. 30	1. 2				
No. 4	1. 600	2. 0	2. 55	4. 1	2. 0	3. 55	5. 7	0. 3	0. 30	0. 5				
No. 4+1. 000	1. 000	2. 0	2. 00	2. 0	2. 0	2. 00	2. 0	0. 3	0. 30	0. 3				
No. 4+1. 000	0. 000	0. 0	—	—	0. 2	—	—	0. 3	—	—				
No. 4+9. 000	8. 000	0. 1	0. 05	0. 4	0. 0	0. 10	0. 8	0. 2	0. 25	2. 0				
No. 5	11. 000	0. 0	0. 05	0. 6	0. 0	0. 00	0. 0	0. 2	0. 20	2. 2				
No. 6	20. 000	0. 4	0. 20	4. 0	0. 0	0. 00	0. 0	0. 2	0. 20	4. 0				
No. 7	20. 000	0. 0	0. 20	4. 0	0. 0	0. 00	0. 0	0. 0	0. 10	2. 0				
No. 7+1. 519 (EC. 3)	1. 519	0. 0	0. 00	0. 0	0. 0	0. 00	0. 0	0. 0	0. 00	0. 0				
No. 7+6. 200	4. 681	0. 0	0. 00	0. 0	0. 0	0. 00	0. 0	0. 0	0. 00	0. 0				
No. 7+11. 230 (BC. 4)	5. 030	0. 0	0. 00	0. 0	0. 0	0. 00	0. 0	0. 0	0. 00	0. 0				
No. 8	8. 770	0. 0	0. 00	0. 0	0. 0	0. 00	0. 0	0. 0	0. 00	0. 0				
小 計	89. 700			39. 6			54. 5			13. 4				
合 計	160. 000			74. 6			83. 1			20. 5				

平均断面体積計算表

名称：作業土工

測点	距離(m)	床掘				埋戻し							
		断面積(m ²)	平均断面積(m ²)	体積(m ³)		断面積(m ²)	平均断面積(m ²)	体積(m ³)		断面積(m ²)	平均断面積(m ²)	体積(m ³)	
No. 0	—	0.0	—	—		0.0	—	—					
No. 0+1.356(BC.1)	1.356	0.0	0.00	0.0		0.0	0.00	0.0					
No. 0+5.180(MC.1)	3.824	0.0	0.00	0.0		0.0	0.00	0.0					
No. 0+9.003(EC.1)	3.823	0.0	0.00	0.0		0.0	0.00	0.0					
No. 0+9.003(EC.1)	0.000	10.2	—	—		1.0	—	—					
No. 0+16.476(BC.2)	7.473	11.4	10.80	80.7		0.4	0.70	5.2					
No. 1	3.524	19.1	15.25	53.7		0.4	0.40	1.4					
No. 1+8.854(MC.2)	8.854	7.0	13.05	115.5		1.0	0.70	6.2					
No. 1+8.854(MC.2)	0.000	0.0	—	—		0.0	—	—					
No. 2	11.146	0.0	0.00	0.0		0.0	0.00	0.0					
No. 2+1.232(EC.2)	1.232	0.0	0.00	0.0		0.0	0.00	0.0					
No. 3	18.768	0.0	0.00	0.0		0.0	0.00	0.0					
No. 3+9.000	9.000	0.0	0.00	0.0		0.0	0.00	0.0					
No. 3+9.000	0.000	7.2	—	—		0.6	—	—					
No. 3+10.300	1.300	7.2	7.20	9.4		0.6	0.60	0.8					
小計	70.300			259.3				13.6				0.0	

平均断面体積計算表

名 称：作業土工

測 点	距 離(m)	床掘			埋戻し						摘 要
		断面積 (m2)	平均断面積 (m2)	体 積 (m3)	断面積 (m2)	平均断面積 (m2)	体 積 (m3)	断面積 (m2)	平均断面積 (m2)	体 積 (m3)	
No. 3+10. 300	—	7. 2	—	—	0. 6	—	—				
No. 3+14. 300	4. 000	12. 6	9. 90	39. 6	1. 0	0. 80	3. 2				
No. 3+18. 400	4. 100	9. 8	11. 20	45. 9	0. 7	0. 85	3. 5				
No. 4	1. 600	5. 1	7. 45	11. 9	0. 7	0. 70	1. 1				
No. 4+1. 000	1. 000	5. 1	5. 10	5. 1	0. 7	0. 70	0. 7				
No. 4+1. 000	0. 000	0. 3	—	—	0. 1	—	—				
No. 4+9. 000	8. 000	0. 3	0. 30	2. 4	0. 1	0. 10	0. 8				
No. 5	11. 000	0. 1	0. 20	2. 2	0. 1	0. 10	1. 1				
No. 6	20. 000	0. 0	0. 05	1. 0	0. 0	0. 05	1. 0				
No. 7	20. 000	0. 0	0. 00	0. 0	0. 0	0. 00	0. 0				
No. 7+1. 519(BC. 3)	1. 519	0. 0	0. 00	0. 0	0. 0	0. 00	0. 0				
No. 7+6. 200	4. 681	0. 0	0. 00	0. 0	0. 0	0. 00	0. 0				
No. 7+11. 230(BC. 4)	5. 030	0. 0	0. 00	0. 0	0. 0	0. 00	0. 0				
No. 8	8. 770	0. 0	0. 00	0. 0	0. 0	0. 00	0. 0				
小 計	89. 700			108. 1			11. 4			0. 0	
合 計	160. 000			367. 4			25. 0			0. 0	

種別	規格	工路
----	----	----

[illegible]

一般計算書

種 別：路盤工
ブ ロ ッ ク：路盤工
区 分：

細別／規格	算 式 ／ 図	数 量
上層路盤工 M-40・t=10cm		781.3 m2
下層路盤工 RC-40・t=30cm		361.7 m2
不陸整正 t=2cm		61.3 m2

平均法長面積計算表

名称：法面整形工

測 点	距 離 (m)	盛土法面整形				切土法面整形				人力切土法面整形				摘 要
		法 長 (m)	平均法長 (m)	面 積 (m2)	法 長 (m)	平均法長 (m)	面 積 (m2)	法 長 (m)	平均法長 (m)	面 積 (m2)				
No. 0	—	0.0	—	—	0.0	—	—	0.0	—	—	—	—		
No. 0+1. 356 (BC. 1)	1. 356	0.0	0.00	0.0	0.0	0.00	0.0	0.0	0.00	0.0	0.0	0.0		
No. 0+5. 180 (MC. 1)	3. 824	0.4	0.20	0.8	0.0	0.00	0.0	0.0	0.00	0.0	0.0	0.0		
No. 0+9. 003 (EC. 1)	3. 823	0.4	0.40	1.5	0.0	0.00	0.0	0.0	0.00	0.0	0.0	0.0		
No. 0+9. 003 (EC. 1)	0. 000	0.0	—	—	0.0	—	—	0.0	—	—	—	—		
No. 0+16. 476 (BC. 2)	7. 473	0.0	0.00	0.0	0.0	0.00	0.0	0.0	0.00	0.0	0.0	0.0		
No. 1	3. 524	0.0	0.00	0.0	0.0	0.00	0.0	0.0	0.00	0.0	0.0	0.0		
No. 1+8. 854 (MC. 2)	8. 854	0.0	0.00	0.0	0.0	0.00	0.0	0.0	0.00	0.0	0.0	0.0		
No. 1+8. 854 (MC. 2)	0. 000	0.0	—	—	0.0	—	—	0.0	—	—	—	—		
No. 2	11. 146	0.0	0.00	0.0	0.0	0.00	0.0	0.0	0.00	0.0	0.0	0.0		
No. 2+1. 232 (EC. 2)	1. 232	0.0	0.00	0.0	0.0	0.00	0.0	0.0	0.00	0.0	0.0	0.0		
No. 3	18. 768	1.1	0.55	10.3	0.0	0.00	0.0	0.0	0.00	0.0	0.0	0.0		
No. 3+9. 000	9. 000	1.1	1.10	9.9	0.0	0.00	0.0	0.0	0.00	0.0	0.0	0.0		
No. 3+9. 000	0. 000	0.0	—	—	0.0	—	—	0.0	—	—	—	—		
No. 3+10. 300	1. 300	0.0	0.00	0.0	0.0	0.00	0.0	0.0	0.00	0.0	0.0	0.0		
小 計	70. 300			22. 5			0.0					0.0		

平均法長面積計算表

名 称：法面整形工

測 点	距 離(m)	盛土法面整形			切土法面整形			人力切土法面整形			摘 要
		法 長(m)	平均法長(m)	面 積(m2)	法 長(m)	平均法長(m)	面 積(m2)	法 長(m)	平均法長(m)	面 積(m2)	
No. 3+10. 300	—	0. 0	—	—	0. 0	—	—	0. 0	—	—	
No. 3+14. 300	4. 000	0. 0	0. 00	0. 0	0. 0	0. 00	0. 0	0. 0	0. 00	0. 0	
No. 3+18. 400	4. 100	0. 0	0. 00	0. 0	0. 0	0. 00	0. 0	0. 0	0. 00	0. 0	
No. 4	1. 600	0. 0	0. 00	0. 0	0. 0	0. 00	0. 0	0. 0	0. 00	0. 0	
No. 4+1. 000	1. 000	0. 0	0. 00	0. 0	0. 0	0. 00	0. 0	0. 0	0. 00	0. 0	
No. 4+1. 000	0. 000	1. 2	—	—	0. 0	—	—	0. 0	—	—	
No. 4+9. 000	8. 000	1. 2	1. 20	9. 6	0. 0	0. 00	0. 0	0. 0	0. 00	0. 0	
No. 5	11. 000	0. 6	0. 90	9. 9	0. 0	0. 00	0. 0	0. 0	0. 00	0. 0	
No. 6	20. 000	0. 0	0. 30	6. 0	0. 0	0. 00	0. 0	0. 0	0. 00	0. 0	
No. 7	20. 000	0. 0	0. 00	0. 0	7. 9	3. 95	79. 0	18. 7	9. 35	187. 0	
No. 7+1. 519(EC. 3)	1. 519	0. 0	0. 00	0. 0	7. 9	7. 90	12. 0	18. 2	18. 45	28. 0	
No. 7+6. 200	4. 681	0. 0	0. 00	0. 0	7. 9	7. 90	37. 0	17. 3	17. 75	83. 1	
No. 7+11. 230 (BC. 4)	5. 030	0. 0	0. 00	0. 0	8. 0	7. 95	40. 0	12. 0	14. 65	73. 7	
No. 8	8. 770	0. 0	0. 00	0. 0	0. 0	4. 00	35. 1	0. 0	6. 00	52. 6	
小 計	89. 700			25. 5			203. 1			424. 4	
合 計	160. 000			48. 0			203. 1			424. 4	

サビヤ山線5号箇所 土量配分

施工順序		工区	
1	その1		
2	その2		
3	その3		
4	その4		
5	その5		
6	その6		
7	その7		

①	②		②'	②''	③	④
必要盛土量	掘削土量(土砂)	掘削土量(岩)	土砂土量(逸散率10%)	岩土量(逸散率10%)	盛土転用可能土量	流用土
締固土量	地山土量		②×0.9＝地山土量		②'×0.9+②''＝締固土量	締固土量
488.0	614.9	0.0	553.4	0.0	498.1	488.0
81.2	179.9	0.0	161.9	0.0	145.7	81.2
262.0	343.3	0.0	309.0	0.0	278.1	262.0
0.3	3.3	0.0	3.0	0.0	2.7	0.3
155.5	262.9	0.0	236.6	0.0	212.9	155.5
145.5	193.6	0.0	174.2	0.0	156.8	145.5
0.0	8.7	0.0	7.8	0.0	7.0	0.0

⑤	⑥	⑦
過不足	残土処理	購入土
③－①＝締固土量 (③-④)/0.9＝地山土量 (①-④)×1.33＝ほぐし土量		
10.1	11.2	0.0
64.5	71.7	0.0
16.1	17.9	0.0
2.4	2.7	0.0
57.4	63.8	0.0
11.3	12.6	0.0
7.0	7.8	0.0

一般計算書

種 別：残土処理工
ブロック：残土処理工
区 分：

細別／規格	算 式 ／ 図	数 量
土砂運搬	土量配分表より	11.2 m3

数量集計表

種別：法面保護工
規格：

[illegible]

平均幅員面積計算表

名称：法面保護工

測 点	距 離 (m)	植生シート張り			植生マット工				摘 要		
		幅 (m)	平均幅 (m)	面 積 (m2)	幅 (m)	平均幅 (m)	面 積 (m2)	幅 (m)	平均幅 (m)	面 積 (m2)	
No. 0	—	0.00	—	—	0.00	—	—				
No. 0+1.356 (BC. 1)	1.356	0.00	0.000	0.0	0.00	0.000	0.0				
No. 0+5.180 (MC. 1)	3.824	0.60	0.300	1.1	0.00	0.000	0.0				
No. 0+9.003 (EC. 1)	3.823	0.60	0.600	2.3	0.00	0.000	0.0				
No. 0+9.003 (EC. 1)	0.000	0.00	—	—	0.00	—	—				
No. 0+16.476 (BC. 2)	7.473	0.00	0.000	0.0	0.00	0.000	0.0				
No. 1	3.524	0.00	0.000	0.0	0.00	0.000	0.0				
No. 1+8.854 (MC. 2)	8.854	0.00	0.000	0.0	0.00	0.000	0.0				
No. 1+8.854 (MC. 2)	0.000	0.20	—	—	0.00	—	—				
No. 2	11.146	0.20	0.200	2.2	0.00	0.000	0.0				
No. 2+1.232 (EC. 2)	1.232	0.00	0.100	0.1	0.00	0.000	0.0				
No. 3	18.768	1.80	0.900	16.9	0.00	0.000	0.0				
No. 3+9.000	9.000	1.80	1.800	16.2	0.00	0.000	0.0				
No. 3+9.000	0.000	0.00	—	—	0.00	—	—				
No. 3+10.300	1.300	0.00	0.000	0.0	0.00	0.000	0.0				
小 計	70.300			38.8			0.0			0.0	

平均幅員面積計算表

名 称：法面保護工

測 点	距 離(m)	植生シート張工				植生マット工				摘 要	
		幅(m)	平均幅(m)	面 積(m2)		幅(m)	平均幅(m)	面 積(m2)	幅(m)	平均幅(m)	面 積(m2)
No. 3+10. 300	—	0. 00	—	—		0. 00	—	—			
No. 3+14. 300	4. 000	0. 00	0. 000	0. 0		0. 00	0. 000	0. 0			
No. 3+18. 400	4. 100	0. 00	0. 000	0. 0		0. 00	0. 000	0. 0			
No. 4	1. 600	0. 00	0. 000	0. 0		0. 00	0. 000	0. 0			
No. 4+1. 000	1. 000	0. 00	0. 000	0. 0		0. 00	0. 000	0. 0			
No. 4+1. 000	0. 000	1. 90	—	—		0. 00	—	—			
No. 4+9. 000	8. 000	1. 90	1. 900	15. 2		0. 00	0. 000	0. 0			
No. 5	11. 000	1. 30	1. 600	17. 6		0. 00	0. 000	0. 0			
No. 6	20. 000	0. 70	1. 000	20. 0		0. 00	0. 000	0. 0			
No. 7	20. 000	0. 00	0. 350	7. 0		26. 60	13. 300	266. 0			
No. 7+1. 519(EC. 3)	1. 519	0. 00	0. 000	0. 0		26. 10	26. 350	40. 0			
No. 7+6. 200	4. 681	0. 00	0. 000	0. 0		25. 20	25. 650	120. 1			
No. 7+11. 230(BC. 4)	5. 030	0. 00	0. 000	0. 0		20. 00	22. 600	113. 7			
No. 8	8. 770	0. 00	0. 000	0. 0		0. 00	10. 000	87. 7			
小 計	89. 700			59. 8				627. 5			0. 0
合 計	160. 000			98. 6				627. 5			0. 0

平均法長面積計算表

名 称：法面保護工

測 点	距 離(m)	植生マット工									摘 要
		法 長(m)	平均法長(m)	面 積(m2)	法 長(m)	平均法長(m)	面 積(m2)	法 長(m)	平均法長(m)	面 積(m2)	
No. 0	—	0. 0	—	—							
No. 0+7. 400	7. 400	17. 8	8. 90	65. 9							
No. 1	12. 600	6. 8	12. 30	155. 0							
No. 1+2. 200	2. 200	0. 0	3. 40	7. 5							
小 計	22. 200			228. 4			0. 0			0. 0	
合 計	22. 200			228. 4			0. 0			0. 0	

数量集計表

種 別：鋼製 L 型擁壁
規 格：

細 別	規 格	単 位	鋼製 L 型擁壁工							合 計	摘 要
本体ユニット	H=1.5mユニット	組	1.0							1.0	
	H=2.0mユニット	組	1.0							1.0	
	H=2.5mユニット	組	1.0							1.0	
	H=3.0mユニット	組	1.0							1.0	
	H=3.5mユニット	組	2.0							2.0	
	H=4.0mユニット	組	6.0							6.0	
端部壁面材		枚	16.0							16.0	
天端調整壁面材		m	12.0							12.0	
天端側面板		枚	2.0							2.0	
天端保護材		m	12.0							12.0	

数量集計表

種別：鋼製L型擁壁
規格：

[illegible]

一般計算書

種 別：鋼製L型擁壁
ブロック：鋼製L型擁壁工
区 分：

細別／規格	算 式 ／ 図	数 量
本体ユニット		
H=1.5mユニット		1.0 組
本体ユニット		
H=2.0mユニット		1.0 組
本体ユニット		
H=2.5mユニット		1.0 組
本体ユニット		
H=3.0mユニット		1.0 組
本体ユニット		
H=3.5mユニット		2.0 組
本体ユニット		
H=4.0mユニット		6.0 組
端部壁面材		
		16.0 枚
天端調整壁面材		
		12.0 m
天端側面板		
		2.0 枚
天端保護材		
		12.0 m
排水材		
		29.1 m
基盤排水層		
C-40		8.3 m3
吸出し防止材		
		18.2 m2

一般計算書

種別：鋼製L型擁壁
ブロック：鋼製L型擁壁工
区分：

細別／規格	算 式 ／ 図	数 量
暗渠排水管		
網状管 φ 125		13.3 m
フィルター材		
C-40		1.1 m3

1. 数量総括表

林道サビヤ山線 5号箇所 1号擁壁

	仕様	単位	設計数量	使用数量	備考
本体ユニット	めっき:壁面材,支柱材 無処理:タイ材,アンカー材、基礎板				
H=1.50mユニット		組	1		植生マット付
H=2.00mユニット		〃	1		
H=2.50mユニット		〃	1		
H=3.00mユニット		〃	1		
H=3.50mユニット		〃	2		
H=4.00mユニット		〃	6		
	壁面積計	m ²	40.0		
端部壁面材(側面板)	EX-50×200×6×6	枚	16		H=0.50m
天端調整壁面材(L型)	H=0.6m	m	12		
天端側面板(L型用)		枚	2		
天端保護材(L型用)		m	12		
排水材	A-300(10×300)	m	29.1	31	補正係数+0.05
基盤排水層	C-40	m ³	8.3	10.0	補正係数+0.20
吸出し防止材	長繊維不織布 t=2mm	m ²	18.2	19.7	補正係数+0.08
暗渠排水管	立体成形網状管 φ125	m	13.3	14	補正係数+0.01
フィルター材	C-40	m ³	1.1	1.3	補正係数+0.20

排水材

1) 水平部

敷設長 (m)	箇所数	数量 (m)	備考
2.0	1	2.0	(H=3.50)
2.8	1	2.8	"
2.8	3	8.4	(H=4.00)
3.2	4	12.8	"
合計	9	26.0	

2) 背面部

敷設高 (m)	斜面勾配	斜率	箇所数	数量 (m)	備考
3.0	1:0.30	1.044	1	3.1	
合計			1	3.1	

$$\text{排水材合計} = 26.0 + 3.1 = \underline{\underline{29.1(m)}}$$

基盤排水層(C-40)

層厚 (m)	延長 (m)	底面幅 (m)	上面幅 (m)	碎石体積 (m ³)	吸出防止材 (m ²)	備考
0.5	6.0	2.00	2.15	6.2	12.9	上面
0.5	2.0	2.00	2.15	2.1	4.3	"
0.5		2.00	2.15		1.0	側面部1箇所
合計	8.0			8.3	18.2	

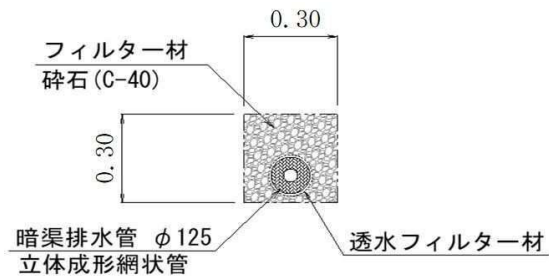
縦断・横断排水溝

1) 暗渠排水管 (立体成形網状管 φ125 透水フィルター付属)

設置位置	設置延長 (m)	箇所数	合計 (m)	備考
縦断排水工	8.0	1	8.0	縦断方向
	0.5	1	0.5	高さ方向
横断排水工	4.8	1	4.8	
計			13.3	

2) フィルター材 (C-40)

設置位置	設置延長 (m)	断面積 (m ²)	数量 (m ³)	備考
縦横断排水工	13.3	0.08	1.1	
計			1.1	



$$\cdot \text{フィルター材断面積} = 0.30 \times 0.30 - \pi \times (0.125/2)^2 = 0.08 \text{ (m}^2\text{)}$$

数量集計表

種別：補強土壁工
規格：

細別	規格	単位	補強土壁工							合計	摘要
			1号								
鋼製枠	H=0.6m・3分勾配	m ²	93.6							93.6	
	H=0.6m・直ユニット	m ²	19.4							19.4	
層厚管理材		m ²	188.4							188.4	
補強拘束ネット付 植生シート		m	188.4							188.4	
ジオテラススタイル	HG-36	m ²	323.7							323.7	
	HG-50	m ²	136.1							136.1	
	HG-100	m ²	123.0							123.0	
壁面強化材	UC-20	m ²	79.2							79.2	
連結金具		組	40.0							40.0	
	鋼製枠用	組	21.0							21.0	

種別：補強土壁工
規格：

[illegible]

一般計算書

種 別：補強土壁工
ブロック：補強土壁工
区 分：1号

細別／規格	算 式 ／ 図	数 量
鋼製枠 H=0.6m・3分勾配		93.6 m2
鋼製枠 H=0.6m・直ユニット		19.4 m2
層厚管理材		188.4 m2
補強拘束ネット付 植生シート		188.4 m
ジオテキスタイル HG-36		323.7 m2
ジオテキスタイル HG-50		136.1 m2
ジオテキスタイル HG-100		123.0 m2
壁面強化材 UC-20		79.2 m2
連結金具		40.0 組
連結金具 鋼製枠用		21.0 組
固定ピン ジオテキスタイル		648.0 本
固定ピン 壁面強化材		176.0 本
基盤排水層 C-40		44.9 m3

一般計算書

種 別：補強土壁工
ブ ロ ッ ク：補強土壁工
区 分：1号

細別／規格	算 式 ／ 図	数 量
吸出し防止材		63.4 m2
水平排水層		91.8 m
天端排水材		59.1 m2
補強土盛土		284.8 m3

設計数量一覧表

工種	種別	細別	単位	数量	備考
補強盛土工	鋼製枠(ユニット)	H=0.6m	m ²	93.6	3分勾配
			m ²	19.4	直ユニット
			set	130	3分勾配
			set	27	直ユニット
	植生土のう	AD-GR-00	m ²	0.0	
			袋	0	
	層厚管理材	SP-70E*BS 1*50	m ²	188.4	1m幅
	不織布	MG-5	m ²	0.0	
	補強拘束ネット	AD-BK2206-2*25	m	0.0	
	補強拘束ネット付植生シート	SG-MTG*GR25	m	188.4	
	ジオテキスタイル (アデム)	HG-36	m ²	323.7	
		HG-50	m ²	136.1	
		HG-60	m ²	0.0	
		HG-80	m ²	0.0	
		HG-100	m ²	123.0	
		HG-120	m ²	0.0	
		HG-150	m ²	0.0	
		HG-200	m ²	0.0	
	壁面強化材	UC-20	m ²	79.2	
		敷設面積計	m ²	662.0	
	連結金具	AD-JGL*AZ-SET	set	40	
	連結金具(鋼製枠用)	AD-JGU*AZ-SET	set	21	
	固定ピン	AD-D10*200	本	648	ジオテキスタイル
				176	壁面強化材
	砕石(基盤排水層)	C-40	m ³	44.9	
	吸出し防止材(基盤排水層用)	S-100	m ²	63.4	
排水工	水平排水材	R-7*300C	m	91.8	
	天端排水材	S-300	m ²	59.1	
土工	まき出し・敷き均し,締固め工		m ³	284.8	

数量計算書			
項目	計算式		
鋼製枠(ユニット)	*数量集計表より		
	鋼製枠(ユニット)延長		188.4 m
	*鋼製枠(ユニット)延長(m)/鋼製枠(ユニット)1setあたりの幅(1.2m/set)		
	数量(セット数)	$188.4/1.2=$	157 set
植生土のう	*数量集計表より		
	壁面積		0.0 m ²
	*土のう壁面積(m ²)×1m ² 当たりの土のう数(袋/m ²)		
	数量(袋数)	$0.0 \times 25=$	0 袋
層厚管理材	*数量集計表より		
			188.4 m ²
植生シート	*数量集計表より		
	補強拘束ネット付植生シート		188.4 m
ジオテキスタイル (アデム)	*数量集計表より	(敷設面積)	(敷設延長)
	HG-36	323.7m ²	80.4 m
	HG-50	136.1m ²	30.0 m
	HG-60	0.0m ²	0.0 m
	HG-80	0.0m ²	0.0 m
	HG-100	123.0m ²	25.2 m
	HG-120	0.0m ²	0.0 m
	HG-150	0.0m ²	0.0 m
	HG-200	0.0m ²	0.0 m
壁面強化材	*数量集計表より	(敷設面積)	(敷設延長)
	79.2m ²		52.8 m
連結金具	*HG-36～HG-60:2set/36m ² , HG-80:3set/36m ² , HG-100～HG-150:4set/36m ² , HG-200:5set/36m ²		
	$(323.7+136.1+0.0) \times 2/36+0.0 \times 3/36+(123.0+0.0+0.0) \times 4/36+0.0 \times 5/36=$		40 set
連結金具 (鋼製枠用)	*HG-80～HG-200敷設延長/1.2(m)×1(set) (補強材1枚につき1set使用)		
	$(0.0+25.2+0.0+0.0+0.0)/1.2=$		21 set
固定ピン	*[ジオテキスタイル敷設延長(m)/1.2(m)+隙間部の敷設枚数]×4(本) (補強材1枚につき4本使用)		
	$((80.4+30.0+0.0+0.0+25.2+0.0+0.0+0.0)/1.2+49) \times 4=$		648 本
	*壁面強化材敷設延長(m)/1.2(m)×4(本) (補強材1枚につき4本使用)		
	$52.8/1.2 \times 4=$		176 本
碎石 (基盤排水層)	*基盤排水層数量表より	* ロス率 20 %	
	$37.4 \times 1.2 =$		44.9 m ³
吸出し防止材 (基盤排水層用)	*基盤排水層数量表より		
			63.4 m ²
水平排水材	*数量集計表より		
			91.8 m
天端排水材	*数量集計表より		
			59.1 m ²

数量集計表(1)

種別	単位	区間名					合計
		1	2	3	4	5	
鋼製枠(ユニット)							
H=0.6m	m	18.0	14.4	121.2	20.4	14.4	188.4
植生土のう							
AD-GR-00	m ²	0.0	0.0	0.0	0.0	0.0	0.0
層厚管理材							
SP-70E*BS 1*50	m ²	18.0	14.4	121.2	20.4	14.4	188.4
植生シート							
補強拘束ネット付植生シート	m	18.0	14.4	121.2	20.4	14.4	188.4
ジオテキスタイル (アデム)							
HG-36	m ²	32.4	28.8	177.9	52.2	32.4	323.7
	m	10.8	9.6	36.0	13.2	10.8	80.4
HG-50	m ²	0.0	7.2	116.3	12.6	0.0	136.1
	m	0.0	2.4	24.0	3.6	0.0	30.0
HG-60	m ²	0.0	0.0	0.0	0.0	0.0	0.0
	m	0.0	0.0	0.0	0.0	0.0	0.0
HG-80	m ²	0.0	0.0	0.0	0.0	0.0	0.0
	m	0.0	0.0	0.0	0.0	0.0	0.0
HG-100	m ²	0.0	0.0	123.0	0.0	0.0	123.0
	m	0.0	0.0	25.2	0.0	0.0	25.2
HG-120	m ²	0.0	0.0	0.0	0.0	0.0	0.0
	m	0.0	0.0	0.0	0.0	0.0	0.0
HG-150	m ²	0.0	0.0	0.0	0.0	0.0	0.0
	m	0.0	0.0	0.0	0.0	0.0	0.0
HG-200	m ²	0.0	0.0	0.0	0.0	0.0	0.0
	m	0.0	0.0	0.0	0.0	0.0	0.0
隙間部敷設枚数	枚	0	0	41	8	0	49
壁面強化材							
UC-20	m ²	10.8	3.6	54.0	5.4	5.4	79.2
	m	7.2	2.4	36.0	3.6	3.6	52.8
水平排水材							
R-7*300C	m	0.0	6.0	79.8	6.0	0.0	91.8
天端排水材							
S-300	m ²	0.0	7.2	43.5	8.4	0.0	59.1

数量集計表(2)

[illegible]

数量集計表 (3)

[illegible]

数量集計表(5)

[illegible]

数量計算書(1)

区間名： 1														
層番号	壁面材	層厚管理材	植生シート	壁面強化材		補強材 品番	アデム			水平排水材			天端排水材	
	延長 (m)	延長×1m巾 (m ²)	設置延長 (m)	延長 (m)	敷設面積 (m ²)		敷設長 (m)	延長 (m)	敷設面積 (m ²)	敷設数 (枚)	敷設長 (m)	敷設長計 (m)	敷設長 (m)	敷設面積 (m ²)
41														
40														
39														
38														
37														
36														
35														
34														
33														
32														
31														
30														
29														
28														
27														
26														
25														
24														
23														
22														
21														
20														
19														
18														
17														
16														
15														
14														
13														
12														
11	3.600	3.6	3.600	3.600	5.4									
10	3.600	3.6	3.600	3.600		HG-36	3.0	3.600	10.8					
9	3.600	3.6	3.600	3.600	5.4									
8	3.600	3.6	3.600	3.600		HG-36	3.0	3.600	10.8					
7	3.600	3.6	3.600	3.600		HG-36	3.0	3.600	10.8					
計	18.000	18.0	18.000	7.200	10.8			10.800	32.4			0.0	0.000	0.0

植生土のう (m²)

数量計算書(2)

区間名： 2																
層番号	壁面材		層厚管理材		植生シート		壁面強化材		アダム			水平排水材			天端排水材	
	延長 (m)	敷設面積 (m ²)	延長×1m巾 (m ²)	設置延長 (m)	延長 (m)	敷設面積 (m ²)	補強材 品番	敷設長 (m)	延長 (m)	敷設面積 (m ²)	敷設数 (枚)	敷設長 (m)	敷設長計 (m)	敷設長 (m)	敷設面積 (m ²)	
39																
38																
37																
36																
35																
34																
33																
32																
31																
30																
29																
28																
27																
26																
25																
24																
23																
22																
21																
20																
19																
18																
17																
16																
15																
14																
13																
12																
11	2,400		2.4	2,400	2,400	2,400				3.6						
10	2,400		2.4	2,400	2,400		HG-36	3.0	2,400	7.2	1	3.0	3.0	2,400	7.2	
9	2,400		2.4	2,400	2,400		HG-36	3.0	2,400	7.2						
8	2,400		2.4	2,400	2,400		HG-36	3.0	2,400	7.2	1	3.0	3.0			
7	2,400		2.4	2,400	2,400		HG-36	3.0	2,400	7.2						
6	1,200		1.2	1,200	1,200		HG-50	3.0	1,200	3.6						
5	1,200		1.2	1,200	1,200		HG-50	3.0	1,200	3.6						
計	14,400		14.4	14,400	14,400	2,400			12,000	36.0			6.0	2,400	7.2	
植生土のう (m ²)																

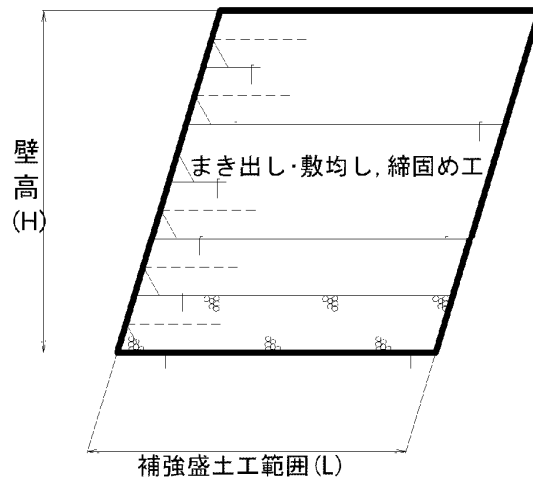
数量計算書(3)[隙間部]

区間名： 3			アデム										(折れ角度　　－　　°　　)		
層番号	補強材 品番	敷設長 (m)	幅 (m)	敷設数 (枚)	敷設長 (m)	幅 (m)	敷設数 (枚)	敷設長 (m)	幅 (m)	敷設数 (枚)	敷設面積 (m ²)	開き (m)			
35															
34															
33															
32															
31															
30															
29															
28															
27															
26															
25															
24															
23															
22															
21															
20															
19															
18															
17															
16															
15															
14															
13															
12															
11															
10	HG-36	3.8	0.6	6							13.7				
9															
8	HG-36	3.8	0.6	6							13.7				
7															
6	HG-36	3.8	0.6	6							13.7				
5	HG-50	3.8	0.6	6							13.7				
4	HG-50	3.8	0.6	5							11.4				
3	HG-100	3.8	0.6	5							11.4				
2	HG-100	3.8	0.6	4							9.1				
1	HG-100	3.8	0.6	3							6.8				
計				41			0			0	93.5				
合計										41 枚			m ²		
天端排水材															

数量計算書(4)[隙間部]															
区間名： 4										(折れ角度 °)					
アダム															
層番号	補強材 品番	敷設長 (m)	幅 (m)	敷設数 (枚)	敷設長 (m)	幅 (m)	敷設数 (枚)	敷設長 (m)	幅 (m)	敷設数 (枚)	敷設長 (m)	幅 (m)	敷設数 (枚)	敷設面積 (m ²)	開き (m)
39															
38															
37															
36															
35															
34															
33															
32															
31															
30															
29															
28															
27															
26															
25															
24															
23															
22															
21															
20															
19															
18															
17															
16															
15															
14															
13															
12															
11															
10	HG-36	3.0	0.6	2										3.6	
9	HG-36	3.0	0.6	2										3.6	
8	HG-36	3.0	0.6	2										3.6	
7	HG-36	3.0	0.6	1										1.8	
6	HG-50	3.0	0.6	1										1.8	
5															
計				8			0			0			0	14.4	
合計													8 枚		
天端排水材 m ²															

まき出し・敷均し,締固め工 断面図

断面図



* まき出し・敷均し,締固め工の対象は、
ジオテキスタイル敷設範囲とする。

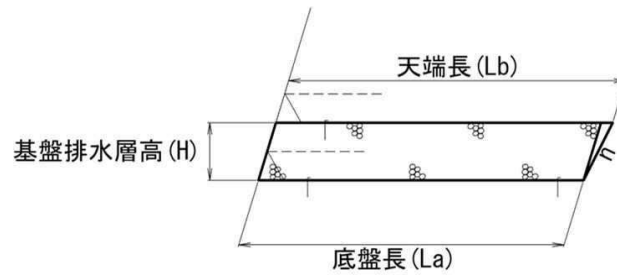
まき出し・敷均し・締固め工数量計算書

まき出し・敷均し・締固め工

[illegible]

基盤排水層数量表

断面図



$$\text{基盤排水層 } V = \{ (La + Lb) \times H / 2 \} \times \text{延長}$$

碎石体積、吸出し防止材

	底盤長 (m)	天端長 (m)	高さ (m)	延長 (m)	碎石体積 (m ³)	吸出し防止材 (m ²)	掘削勾配
1	3.00	3.00	0.60	2.400	4.32	7.20	(1:0.3)
2	3.80	3.98	0.60	12.000	28.01	47.76	(1:0.6)
3	3.00	3.00	0.60	2.810	5.06	8.43	(1:0.3)
4							
5							
6							
7							
8							
9							
10							
11							
12							
13							
14							
15							
16							
17							
18							
19							
20							
21							
22							
23							
24							
25							
26							
27							
28							
29							
30							
				合計	37.39	63.39	

基盤排水層 碎石体積

37.4 m³

吸出し防止材

63.4 m²

数量集計表

種別：補強土壁工_排水工
規格：

[illegible]

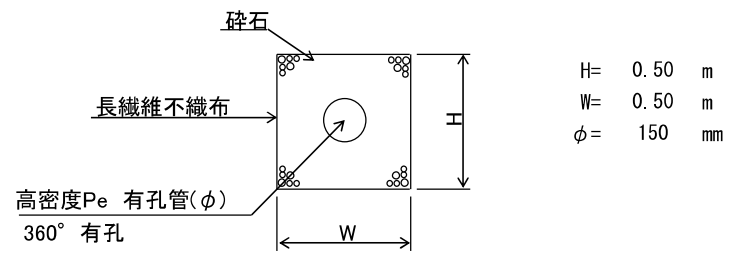
一般計算書

種 別：補強土壁工_排水工
ブ ロ ッ ク：補強土壁工_排水工
区 分：

細別／規格	算 式 ／ 図	数 量
暗渠排水工 φ 150、360° 有孔管		18.9 m
暗渠排水工 φ 150、240° 有孔管		7.8 m
エルボ管		4.0 個
T字ジョイント管		2.0 個
縦排水材		12.5 m
砕石 C-40（フィルター材縦断方向）		4.4 m3
砕石 C-40（フィルター材横断方向）		1.6 m3
吸出し防止材 S-100（フィルター材縦断方向）用		37.7 m2
吸出し防止材 S-100（フィルター材横断方向）用		14.0 m2

縦断方向排水工

断面図



暗渠排水管延長数量表（排水計画図より）

延長		延長		延長		延長	
1	1.268	11		21		31	
2	6.972	12		22		32	
3	0.845	13		23		33	
4	2.426	14		24		34	
5	6.849	15		25		35	
6	0.494	16		26		36	
7		17		27		37	
8		18		28		38	
9		19		29		39	
10		20		30		40	
計	18.854	計	0.000	計	0.000	計	0.000

合計 18.854 m

段上がり 2 箇所

暗渠排水管（φ150, 360° 有孔管）
18.854 m

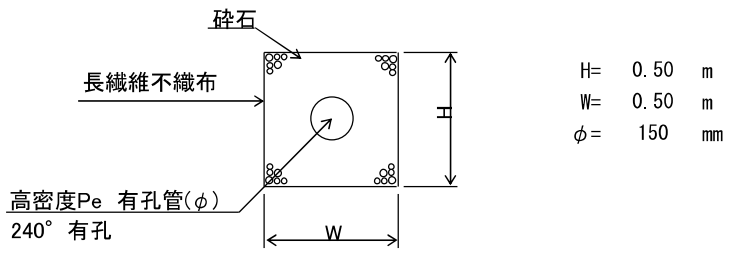
エルボ管
2 × 2 = 4 個 *段上がり部1箇所あたり2個

フィルター材（C-40）
(0.50 × 0.50 - π × 0.075²) × 18.85 = 4.38 m³

不織布（吸出し防止材）
0.50 × 4 × 18.85 = 37.70 m²

横断方向排水工

断面図



暗渠排水管延長数量表（排水計画図より）

管延長		管延長		砕石延長		砕石延長	
1	3.900	11		1	3.500	11	
2	3.900	12		2	3.500	12	
3		13		3		13	
4		14		4		14	
5		15		5		15	
6		16		6		16	
7		17		7		17	
8		18		8		18	
9		19		9		19	
10		20		10		20	
計	7.800	計	0.000	計	7.000	計	0.000
		合計	7.800 m			合計	7.000 m

暗渠排水管（φ150, 240° 有孔管）
7.800 m

T字ジョイント管
2 × 1 = 2 個 *排水管1本あたり1個

フィルター材（C-40）
7.000 m
(0.50 × 0.50 - π × 0.075²) × 7.00 = 1.63 m³

不織布（吸出し防止材）
0.50 × 4 × 7.00 = 14.00 m²

切盛境排水工

縦排水材数量表（排水計画図より）

	勾配(1)	直高	敷設長	勾配(2)	直高	敷設長	勾配(3)	直高	敷設長		小段部	全長
1	1 : 0.3	0.839	0.9							+	0.5	= 1.4
2	1 : 0.3	2.971	3.2							+	0.5	= 3.7
3	1 : 0.6	4.258	5.0							+	0.5	= 5.5
4	1 : 0.3	1.271	1.4							+	0.5	= 1.9
5												
6												
7												
8												
9												
10												
11												
12												
13												
14												
15												
16												
17												
18												
19												
20												
21												
22												
23												
24												
25												
26												
27												
28												
29												
30												
31												
32												
33												
34												
35												
36												
37												
38												
39												
40												
41												
42												
43												
44												
45												
											計	12.5 m

縦排水材（モノドレン）
12.5 m

数量集計表

種別：側溝工

[illegible]

一般計算書

種別：側溝工
ブロック：側溝工
区分：

細別／規格	算 式 ／ 図	数 量
U型側溝撤去再設置 BF-300		20.0 m

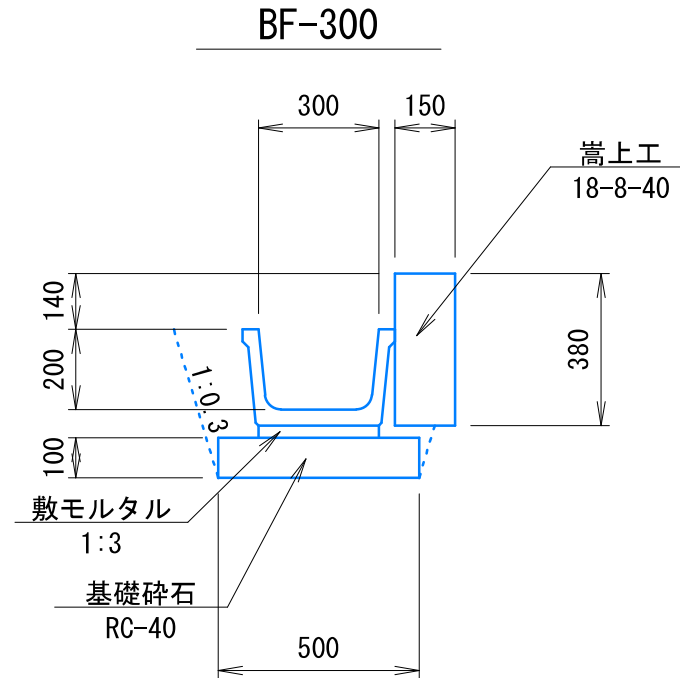
單位數量計算書

細別：U型側溝撤去再設置
規格：BF-300

10.00 m当り

名 称：BF-300

略 圖



材料／規格	算 式	数 量
U型側溝 BF-300	$10.000 / 2.000 = 5.00$	5.0 個
敷きモルタル 1 : 3	$0.030 \times 0.300 \times 10.000 = 0.09$	0.1 m3
基礎碎石 RC-40・t=10cm	$0.500 \times 10.000 = 5.00$	5.0 m2
基面整正	$0.500 \times 10.000 = 5.00$	5.0 m2

種別：防護柵工
規格：

種別：防護柵工
規格：

一般計算書

種 別：防護柵工
ブ ロ ッ ク：防護柵工
区 分：

細別／規格	算 式 ／ 図	数 量
ガードレール新設 Gr-C-2B		12.0 m
ガードレール独立 基礎		4.0 組

数量集計表

種別：アスファルト舗装工
規格：

[illegible]

一般計算書

種 別：アスファルト舗装工
ブ ロ ッ ク：アスファルト舗装工
区 分：

細別／規格	算 式 ／ 図	数 量
表層工 密粒度As13F・t=4 cm		822.8 m2

数量集計表

種別：構造物取壊し工
規格：

[illegible]

一般計算書

種 別：構造物取壊し工
ブ ロ ッ ク：構造物取壊し工
区 分：

細別／規格	算 式 ／ 図	数 量
舗装版切断 アスファルト舗装 ・t=15cm以下	4.850+4.760=9.61	9.6 m
舗装版破碎 アスファルト舗装 ・t=15cm以下		822.8 m ²

平均断面体積計算表

名 称：構造物取壊し工

測 点	距 離(m)	無筋構造物									摘 要
		断面積 (m2)	平均断面積 (m2)	体 積 (m3)	断面積 (m2)	平均断面積 (m2)	体 積 (m3)	断面積 (m2)	平均断面積 (m2)	体 積 (m3)	
No. 3+10. 300	—	1. 0	—	—							
No. 3+14. 300	4. 000	1. 2	1. 10	4. 4							
No. 3+18. 400	4. 100	0. 9	1. 05	4. 3							
No. 4	1. 600	0. 0	0. 45	0. 7							
No. 4+1. 000	1. 000	0. 0	0. 00	0. 0							
No. 4+1. 000	0. 000	0. 0	—	—							
No. 4+9. 000	8. 000	0. 0	0. 00	0. 0							
No. 5	11. 000	0. 0	0. 00	0. 0							
No. 6	20. 000	0. 0	0. 00	0. 0							
No. 7	20. 000	0. 0	0. 00	0. 0							
No. 7+1. 519 (EC. 3)	1. 519	0. 0	0. 00	0. 0							
No. 7+6. 200	4. 681	0. 0	0. 00	0. 0							
No. 7+11. 230 (BC. 4)	5. 030	0. 0	0. 00	0. 0							
No. 8	8. 770	0. 0	0. 00	0. 0							
小 計	89. 700			9. 4			0. 0			0. 0	
合 計	160. 000			10. 7			0. 0			0. 0	

一般計算書

種 別：構造物取壊し工
ブ ロ ッ ク：構造物取壊し工
区 分：

細別／規格	算 式 ／ 図	数 量
殻運搬処分 As殻	$822.822 \times 0.040 = 32.91$	32.9 m3
殻運搬処分 Co殻		10.7 m3
建設副産物処分	$(32.91 + 10.7) \times 2.35 = 102.48$	102.5 t

設計数量総括表

設計書名：サビヤ山線5号箇所その2

事業区分：道路新設・改築
工事区分：道路改良

工 種	種 別	細 別	規 格	単位	数 量	摘 要
土工				式	1	
	掘削工			式	1	
		掘削工	地山	m3	134	
	盛土工			式	1	
		路床盛土		m3	45	
		路体盛土		m3	15	
		路肩盛土		m3	17	
	作業土工			式	1	
		床掘	BH床掘	m3	46	
		埋戻し	W<1.0m	m3	5	
	路盤工			式	1	
		上層路盤工	M-40・t=10cm	m2	505.5	
		下層路盤工	RC-40・t=30cm	m2	393.0	
		不陸整正	t=2cm	m2	10.3	
	法面整形工			式	1	
		盛土法面整形		m2	36.3	
	残土処理工			式	1	

設計数量総括表

設計書名：サビヤ山線5号箇所その2

事業区分：道路新設・改築
工事区分：道路改良

工 種	種 別	細 別	規 格	単位	数 量	摘 要
		土砂運搬		m3	72	
緑化工				式	1	
	法面保護工			式	1	
		植生シート張工		m2	61.8	
擁壁工				式	1	
	鋼製L型擁壁			式	1	
		本体ユニット	H=1.5mユニット	組	3.0	
		本体ユニット	H=2.0mユニット	組	7.0	
		本体ユニット	H=2.5mユニット	組	5.0	
		端部壁面材		枚	10.0	
		排水管開孔補強壁面材		箇所	1.0	
		天端調整壁面材		m	15.0	
		天端側面板		枚	2.0	
		大端保護材		m	15.0	
		排水材		m	11.0	
排水構造物工				式	1	
	側溝工			式	1	

設計数量総括表

設計書名：サビヤ山線5号箇所その2

事業区分：道路新設・改築
工事区分：道路改良

工 種	種 別	細 別	規 格	単位	数 量	摘 要
		U型側溝撤去新設	BF-300	m	54.5	
	横断管渠工			式	1	
		ヒューム管	φ300	m	6.0	
	接続柵工			式	1	
		呑口柵工	600×600×1000	個	1.0	
道路付属施設工				式	1	
	防護柵工			式	1	
		ガードレール新設	Gr-C-2B	m	15.0	
		ガードレール独立基礎		組	5.0	
舗装工				式	1	
	アスファルト舗装工			式	1	
		表層工	密粒度As13F・t=4cm	m2	506.9	
構造物撤去工				式	1	
	構造物取壊し工			式	1	
		舗装版切断	アスファルト舗装・t=15cm以下	m	10.2	
		舗装版破碎	アスファルト舗装・t=15cm以下	m2	412.7	
		構造物取壊し	鉄筋構造物	m3	2.1	

設計数量総括表

設計書名：サビヤ山線5号箇所その2

事業区分：道路新設・改築
工事区分：道路改良

[illegible]

平均断面体積計算表

名称：掘削工

測 点	距 離(m)	掘削工 (地Ⅱ)									摘 要
		断面積(m2)	平均断面積(m2)	体 積(m3)	断面積(m2)	平均断面積(m2)	体 積(m3)	断面積(m2)	平均断面積(m2)	体 積(m3)	
No. 13	—	0.7	—	—							
No. 14	20.000	1.8	1.25	25.0							
No. 14+15.800	15.800	0.0	0.90	14.2							
小 計	35.800			39.2			0.0			0.0	
合 計	99.300			134.2			0.0			0.0	

平均断面体積計算表

名 称：盛土工

測 点	距 離(m)	路床盛土				路体盛土				路肩盛土				摘 要
		断面積(m2)	平均断面積(m2)	体 積(m3)	断面積(m2)	平均断面積(m2)	体 積(m3)	断面積(m2)	平均断面積(m2)	体 積(m3)	断面積(m2)	平均断面積(m2)	体 積(m3)	
No. 9+16.500	—	0.0	—	—	0.0	—	—	0.0	—	—	0.0	—	—	
No. 10	3.500	0.4	0.20	0.7	0.0	0.00	0.0	0.1	0.05	0.2	0.1	0.05	0.2	
No. 10+0.616(BC. 5)	0.616	0.4	0.40	0.2	0.0	0.00	0.0	0.1	0.10	0.1	0.1	0.10	0.1	
No. 10+13.082(MC. 5)	12.466	0.4	0.40	5.0	0.0	0.00	0.0	0.0	0.05	0.6	0.0	0.05	0.6	
No. 11	6.918	0.8	0.60	4.2	0.0	0.00	0.0	0.2	0.10	0.7	0.2	0.10	0.7	
No. 11+5.548(EC. 5)	5.548	0.6	0.70	3.9	0.0	0.00	0.0	0.2	0.20	1.1	0.2	0.20	1.1	
No. 11+10.000	4.452	0.6	0.60	2.7	0.0	0.00	0.0	0.2	0.20	0.9	0.2	0.20	0.9	
No. 11+10.000	0.000	1.2	—	—	0.2	—	—	0.0	—	—	0.0	—	—	
No. 11+10.500	0.500	1.2	1.20	0.6	0.2	0.20	0.1	0.0	0.00	0.0	0.0	0.00	0.0	
No. 12	9.500	2.1	1.65	15.7	1.9	1.05	10.0	0.0	0.00	0.0	0.0	0.00	0.0	
No. 12+4.300	4.300	1.2	1.65	7.1	0.1	1.00	4.3	0.0	0.00	0.0	0.0	0.00	0.0	
No. 12+5.000	0.700	1.2	1.20	0.8	0.1	0.10	0.1	0.0	0.00	0.0	0.0	0.00	0.0	
No. 12+5.000	0.000	0.2	—	—	0.0	—	—	0.3	—	—	0.3	—	—	
No. 12+17.200	12.200	0.2	0.20	2.4	0.0	0.00	0.0	0.3	0.30	3.7	0.3	0.30	3.7	
No. 13	2.800	0.1	0.15	0.4	0.0	0.00	0.0	0.5	0.40	1.1	0.5	0.40	1.1	
小 計	63.500			43.7			14.5			8.4			8.4	

名称：盛土工

平均断面体積計算表

測 点	距 離 (m)	路床盛土				路体盛土				路肩盛土				摘 要
		断面積 (m2)	平均断面積 (m2)	体 積 (m3)	断面積 (m2)	平均断面積 (m2)	体 積 (m3)	断面積 (m2)	平均断面積 (m2)	体 積 (m3)	断面積 (m2)	平均断面積 (m2)	体 積 (m3)	
No. 13	—	0.1	—	—	0.0	—	—	0.5	—	—	—	—	—	
No. 14	20.000	0.0	0.05	1.0	0.0	0.00	0.0	0.2	0.00	0.0	0.35	7.0		
No. 14+15.800	15.800	0.0	0.00	0.0	0.0	0.00	0.0	0.0	0.00	0.0	0.10	1.6		
小 計	35.800			1.0			0.0						8.6	
合 計	99.300			44.7			14.5						17.0	

平均断面体積計算表

名 称：作業土工

測 点	距 離(m)	床掘			埋戻し			摘要		
		断面積 (m2)	平均断面積 (m2)	体 積 (m3)	断面積 (m2)	平均断面積 (m2)	体 積 (m3)	断面積 (m2)	平均断面積 (m2)	体 積 (m3)
No. 13	—	0. 0	—	—	0. 0	—	—			
No. 14	20. 000	0. 1	0. 05	1. 0	0. 0	0. 00	0. 0			
No. 14+15. 800	15. 800	0. 0	0. 05	0. 8	0. 0	0. 00	0. 0			
小 計	35. 800			1. 8			0. 0			0. 0
合 計	99. 300			45. 7			5. 0			0. 0

一般計算書

種 別：路盤工
ブロック：路盤工
区 分：

細別／規格	算 式 ／ 図	数 量
上層路盤工 M-40・t=10cm		505.5 m2
下層路盤工 RC-40・t=30cm		393.0 m2
不陸整正 t=2cm		10.3 m2

平均法長面積計算表

名称：法面整形工

測 点	距 離(m)	盛土法面整形			切土法面整形			人力切土法面整形			摘 要
		法 長(m)	平均法長(m)	面 積(m2)	法 長(m)	平均法長(m)	面 積(m2)	法 長(m)	平均法長(m)	面 積(m2)	
No. 13	—	0. 0	—	—							
No. 14	20. 000	0. 0	0. 00	0. 0							
No. 14+15. 800	15. 800	0. 0	0. 00	0. 0							
小 計	35. 800			0. 0			0. 0			0. 0	
合 計	99. 300			36. 3			0. 0			0. 0	

サビヤ山線5号箇所 土量配分

施工順序	工区	①														⑤		⑥		⑦			
		必要盛土量		掘削土量(土砂)		掘削土量(岩)		土砂土量(逸散率10%)		②'		②''		盛土転用可能土量		流用土		過不足		残土処理		購入土	
		締固土量		地山土量		②×0.9=地山土量		②×0.9+②''=締固土量		③		④		③-①=締固土量		③-④)/0.9=地山土量		①-④)×1.33=ほくし土量					
1	その1	488.0	614.9	0.0	0.0	553.4	0.0	0.0	498.1	488.0	10.1	11.2	0.0	③-①=締固土量	③-④)/0.9=地山土量	①-④)×1.33=ほくし土量	10.1	11.2	0.0	0.0	0.0	0.0	
2	その2	81.2	179.9	0.0	0.0	161.9	0.0	0.0	145.7	81.2	64.5	71.7	0.0	64.5	71.7	0.0	64.5	71.7	0.0	0.0	0.0	0.0	
3	その3	262.0	343.3	0.0	0.0	309.0	0.0	0.0	278.1	262.0	16.1	17.9	0.0	16.1	17.9	0.0	16.1	17.9	0.0	0.0	0.0	0.0	
4	その4	0.3	3.3	0.0	0.0	3.0	0.0	0.0	2.7	0.3	2.4	2.7	0.0	2.4	2.7	0.0	2.4	2.7	0.0	0.0	0.0	0.0	
5	その5	155.5	262.9	0.0	0.0	236.6	0.0	0.0	212.9	155.5	57.4	63.8	0.0	57.4	63.8	0.0	57.4	63.8	0.0	0.0	0.0	0.0	
6	その6	145.5	193.6	0.0	0.0	174.2	0.0	0.0	156.8	145.5	11.3	12.6	0.0	11.3	12.6	0.0	11.3	12.6	0.0	0.0	0.0	0.0	
7	その7	0.0	8.7	0.0	0.0	7.8	0.0	0.0	7.0	0.0	7.0	7.8	0.0	7.0	7.8	0.0	7.0	7.8	0.0	0.0	0.0	0.0	

一般計算書

種別：残土処理工
ブロック：残土処理工
区分：

細別／規格	算 式 ／ 図	数 量
土砂運搬	土量配分表より	71.7 m3

平均幅員面積計算表

名 称：法面保護工

測 点	距 離(m)	植生シート張孔								摘 要	
		幅(m)	平均幅(m)	面 積(m2)	幅(m)	平均幅(m)	面 積(m2)	幅(m)	平均幅(m)		面 積(m2)
No. 13	—	0.00	—	—							
No. 14	20.000	0.90	0.450	9.0							
No. 14+15.800	15.800	0.00	0.450	7.1							
小 計	35.800			16.1			0.0			0.0	
合 計	99.300			61.8			0.0			0.0	

数量集計表

種別：鋼製I型擁壁
規格：

細 別	規 格	単 位	鋼製L型擁壁工						合 計	摘 要
本体ユニット	H=1.5mユニット	組	3.0						3.0	
	H=2.0mユニット	組	7.0						7.0	
	H=2.5mユニット	組	5.0						5.0	
端部壁面材		枚	10.0						10.0	
排水管開孔補強壁面材		箇所	1.0						1.0	
天端調整壁面材		m	15.0						15.0	
天端側面板		枚	2.0						2.0	
天端保護材		m	15.0						15.0	
排水材		m	11.0						11.0	

一般計算書

種 別：鋼製 L 型擁壁
ブロック：鋼製 L 型擁壁工
区 分：

細別／規格	算 式 ／ 図	数 量
本体ユニット H=1.5mユニット		3.0 組
本体ユニット H=2.0mユニット		7.0 組
本体ユニット H=2.5mユニット		5.0 組
端部壁面材		10.0 枚
排水管開孔補強壁 面材		1.0 箇所
天端調整壁面材		15.0 m
天端側面板		2.0 枚
天端保護材		15.0 m
排水材		11.0 m

1. 数量総括表

林道災害復旧 5号箇所その2

	仕様	単位	設計数量	使用数量	備考
本体ユニット					
H=1.50mユニット	めっき:壁面材,支柱材 無処理:タイ材,アンカー材、基礎板	〃	3		植生マット, 化繊マット付
H=2.00mユニット		〃	7		
H=2.50mユニット		〃	5		
	壁面積計	m ²	31.0		
端部壁面材(側面板)	EX-50×200×6×6	枚	10		H=0.50m
排水管開孔補強壁面材		箇所	1		
天端調整壁面材(L型)	H=0.6m	m	15		
天端側面板(L型用)		枚	2		
天端保護材(L型用)		m	15		
排水材	A-300(10×300)	m	10.0	11	補正係数+0.05
SBポストアンカー	C種対応設置型	組	5		支柱間隔4m

排水材

1) 水平部

敷設長 (m)	箇所数	数量 (m)	備考
1.3	4	5.2	(H=2.00)
1.6	3	4.8	(H=2.50)
合計	7	10.0	

$$\text{排水材合計} = 10.0 + 0.0 = \underline{10.0(m)}$$

数量調書

名 称：BF-300撤去新設

单位: m

[illegible]

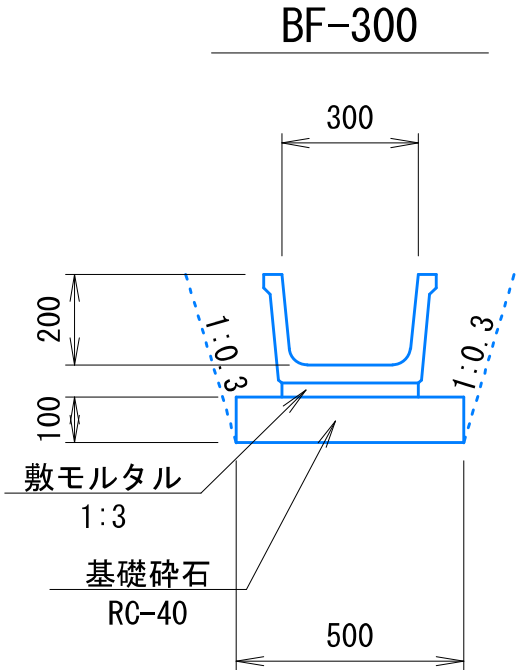
單位數量計算書

別：U型側溝撤去新設
格：BF-300

10.00 m当り

名 称：BF-300

略 义



材料／規格	算 式	数 量
U型側溝 BF-300	$10.000 / 2.000 = 5.00$	5.0 個
敷きモルタル 1 : 3	$0.030 \times 0.300 \times 10.000 = 0.09$	0.1 m3
基礎碎石 RC-40・t=10cm	$0.500 \times 10.000 = 5.00$	5.0 m2
基面整正	$0.500 \times 10.000 = 5.00$	5.0 m2

一般計算書

種別：横断管渠工
ブロック：横断管渠工
区分：

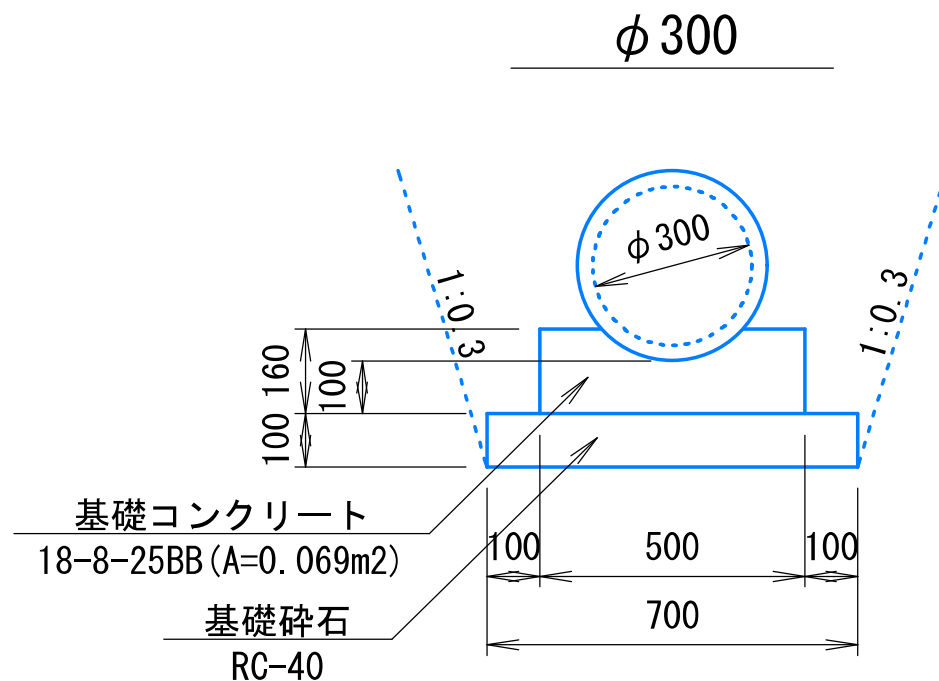
細別／規格	算 式 ／ 図	数 量
ヒューム管 φ 300		6.0 m

單位數量計算書

別：ヒューム管
格：φ300

10.0 m当り

名 称：	ヒューム管
略 义	



材料／規格	算 式	数 量
ヒューム管 φ 300	$10.000 / 2.000 = 5.00$	5.0 本
基礎コンクリート 18-8-25BB	$0.069 \times 10.000 = 0.69$	0.7 m3
基礎碎石 RC-40・t=10cm	$0.700 \times 10.000 = 7.00$	7.0 m2
基面整正	$0.700 \times 10.000 = 7.00$	7.0 m2

一般計算書

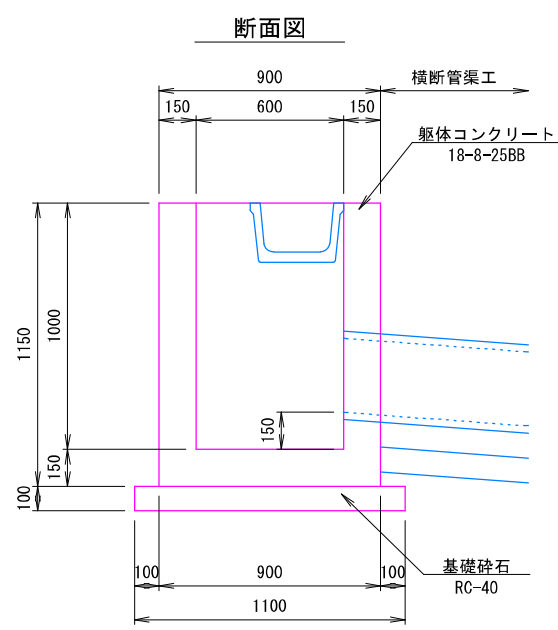
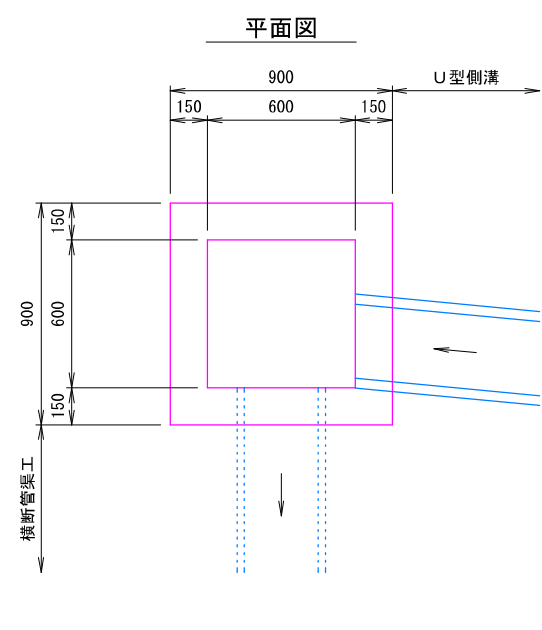
種 別：接続桧工
ブロック：接続桧工
区 分：

細別／規格	算 式 ／ 図	数 量
呑口桧工 600×600×1000		1.0 個

単位数量計算書

細 別：呑口柵工
規 格：600×600×1000

1.00 個当り

略 図		
<div><div><p>断面図</p></div><div><p>平面図</p></div></div>		
材料／規格	算 式	数 量
躯体コンクリート	$0.900 \times 0.900 \times 1.150 - 0.600 \times 0.600 \times 1.000 = 0.57$	0.6 m3
18-8-25BB		
躯体型枠	$(0.900 \times 1.150 + 0.600 \times 1.000) \times 4 = 6.54$	6.5 m2
小型構造物		
基礎碎石	$1.100 \times 1.100 = 1.21$	1.2 m2
RC-40・t=10cm		
基面整正	$1.100 \times 1.100 = 1.21$	1.2 m2

一般計算書

種 別：防護柵工
ブロック：防護柵工
区 分：

細別／規格	算 式 ／ 図	数 量
ガードレール新設 Gr-C-2B		15.0 m
ガードレール独立 基礎		5.0 組

一般計算書

種 別：アスファルト舗装工
ブ ック：アスファルト舗装工
区 分：

細別／規格	算 式 ／ 図	数 量
表層工 密粒度As13F・t=4 cm		506.9 m2

数量集計表

種別：構造物取壊し工
規格：

[illegible]

一般計算書

種 別：構造物取壊し工
ブ ロ ッ ク：構造物取壊し工
区 分：

細別／規格	算 式 ／ 図	数 量
舗装版切断	$5.480+4.730=10.21$	
アスファルト舗装 ・t=15cm以下		10.2 m
舗装版破碎	$506.864-94.156=412.71$	
アスファルト舗装 ・t=15cm以下		412.7 m ²
構造物取壊し	ヒュームφ300：断面積0.100m ² $0.100 \times 6.5=0.65$	
鉄筋構造物	BF300：断面積0.026m ² $0.026 \times 54.5=1.42$	
	$0.65+1.42=2.07$	2.1 m ³

平均断面体積計算表

名 称：構造物取壊し工

測 点	距 離 (m)	無筋構造物									摘 要
		断面積 (m2)	平均断面積 (m2)	体 積 (m3)	断面積 (m2)	平均断面積 (m2)	体 積 (m3)	断面積 (m2)	平均断面積 (m2)	体 積 (m3)	
No. 13	—	0. 0	—	—							
No. 14	20. 000	0. 0	0. 00	0. 0							
No. 14+15. 800	15. 800	0. 0	0. 00	0. 0							
小 計	35. 800			0. 0			0. 0			0. 0	
合 計	99. 300			7. 4			0. 0			0. 0	

一般計算書

種 別：構造物取壊し工
ブロック：構造物取壊し工
区 分：

細別／規格	算 式 ／ 図	数 量
殻運搬処分 As殻	$412.71 \times 0.040 = 16.51$	16.5 m3
殻運搬処分 Co殻	$2.07 + 7.4 = 9.47$	9.5 m3
建設副産物処分	$(16.51 + 9.47) \times 2.35 = 61.05$	61.1 t

設計数量総括表

設計書名：サビヤ山線5号箇所その3

事業区分：道路新設・改築
工事区分：道路改良

工 種	種 別	細 別	規 格	単位	数 量	摘 要
土工				式	1	
	掘削工			式	1	
		掘削工	地山	m3	110	
	盛土工			式	1	
		路床盛土		m3	64	
		路体盛土		m3	50	
		路肩盛土		m3	11	
	作業土工			式	1	
		床掘	BH床掘	m3	234	
		埋戻し	W<1.0m	m3	21	
	路盤工			式	1	
		上層路盤工	M-40・t=10cm	m2	590.6	
		下層路盤工	RC-40・t=10cm	m2	55.3	
		下層路盤工	RC-40・t=30cm	m2	288.7	
		不陸整正	t=2cm	m2	9.3	
	法面整形工			式	1	
		盛土法面整形		m2	96.8	

設計数量総括表

設計書名：サビヤ山線5号箇所その3

事業区分：道路新設・改築
工事区分：道路改良

工 種	種 別	細 別	規 格	単位	数 量	摘 要
	残土処理工			式	1	
		土砂運搬		m3	18	
緑化工				式	1	
	法面保護工			式	1	
		植生シート張工		m2	125.5	
擁壁工				式	1	
	鋼製L型擁壁			式	1	
		本体ユニット	H=2.0mユニット	組	5.0	
		本体ユニット	H=2.5mユニット	組	4.0	
		本体ユニット	H=3.0mユニット	組	3.0	
		本体ユニット	H=3.5mユニット	組	6.0	
		端部壁面材		枚	14.0	
		天端調整壁面材		m	18.0	
		大端側面板		枚	2.0	
		天端保護材		m	18.0	
		排水材		m	21.2	
		基盤排水層	C-40	m3	6.8	

設計数量総括表

設計書名：サビヤ山線5号箇所その3

事業区分：道路新設・改築
工事区分：道路改良

工 種	種 別	細 別	規 格	単位	数 量	摘 要
		吸出し防止材		m2	14.4	
		暗渠排水管	網状管 φ125	m	9.7	
		フィルター材	C-40	m3	1.0	
	補強土壁工			式	1	
		鋼製枠	H=0.6m・3分勾配	m2	54.7	
		鋼製枠	H=0.6m・直ユニット	m2	25.9	
		層厚管理材		m2	134.4	
		補強拘束ネット付 植生シート		m	134.4	
		ジオテキスタイル	HG-36	m2	205.2	
		ジオテキスタイル	HG-50	m2	122.4	
		壁面強化材	UC-20	m2	37.8	
		連結金具		組	19.0	
		固定ピン	ジオテキスタイル	本	364.0	
		固定ピン	壁面強化材	本	84.0	
		基盤排水層	C-40	m3	30.5	
		吸出し防止材		m2	42.3	
		水平排水層		m	33.0	

設計数量総括表

設計書名：サビヤ山線5号箇所その3

事業区分：道路新設・改築
工事区分：道路改良

工 種	種 別	細 別	規 格	単位	数 量	摘 要
		天端排水材		m2	42.3	
		補強土盛土		m3	116.2	
	補強土壁工_排水工			式	1	
		暗渠排水工	φ150、360° 有孔管	m	14.6	
		暗渠排水工	φ150、240° 有孔管	m	5.8	
		エルボ管		個	6.0	
		T字ジョイント管		個	4.0	
		縦排水材		m	8.2	
		砕石	C-40（フィルター材縦断方向）	m3	3.4	
		砕石	C-40（フィルター材横断方向）	m3	1.2	
		吸出し防止材	S-100（フィルター材縦断方向）用	m2	29.1	
		吸出し防止材	S-100（フィルター材横断方向）用	m2	10.0	
道路付属施設工				式	1	
	防護柵工			式	1	
		ガードレール撤去再設置		m	36.5	
		ガードレール新設	Gr-C-2B	m	17.0	
		ガードレール独立基礎		組	5.0	

設計数量総括表

設計書名：サビヤ山線5号箇所その3

事業区分：道路新設・改築
工事区分：道路改良

工 種	種 別	細 別	規 格	単位	数 量	摘 要
		ガードレール新設	Gr-C-4E	m	14.5	
舗装工				式	1	
	アスファルト舗装工			式	1	
		表層工	密粒度As13F・t=4cm	m2	566.5	
構造物撤去工				式	1	
	構造物取壊し工			式	1	
		舗装版切断	アスファルト舗装・t=15cm以下	m	9.4	
		舗装版破碎	アスファルト舗装・t=15cm以下	m2	535.1	
		構造物取壊し	無筋構造物	m3	35.3	
		殻運搬処分	As殻	m3	21.4	
		殻運搬処分	Co殻	m3	35.3	
		建設副産物処分		t	133.3	

平均断面体積計算表

名 称：掘削工

測 点	距 離 (m)	掘削工 (地Ⅱ)										摘 要
		断面積 (m2)	平均断面積 (m2)	体 積 (m3)	断面積 (m2)	平均断面積 (m2)	体 積 (m3)	断面積 (m2)	平均断面積 (m2)	体 積 (m3)		
No. 19+11. 420 (BC. 7)	—	1. 0	—	—								
No. 19+14. 896 (MC. 7)	3. 476	1. 0	1. 00	3. 5								
No. 19+18. 371 (EC. 7)	3. 475	1. 0	1. 00	3. 5								
No. 20	1. 629	1. 2	1. 10	1. 8								
No. 20+7. 360 (BC. 8)	7. 360	1. 1	1. 15	8. 5								
No. 20+8. 000	0. 640	1. 1	1. 10	0. 7								
No. 20+8. 000	0. 000	0. 4	—	—								
No. 21	12. 000	0. 4	0. 40	4. 8								
No. 21+7. 244 (MC. 8)	7. 244	0. 4	0. 40	2. 9								
No. 22	12. 756	0. 3	0. 35	4. 5								
No. 22+7. 128 (EC. 8)	7. 128	0. 4	0. 35	2. 5								
No. 22+8. 100	0. 972	0. 0	0. 20	0. 2								
小 計	56. 680			32. 9			0. 0			0. 0		
合 計	123. 100			109. 6			0. 0			0. 0		

平均断面体積計算表

名 称：盛土工

測 点	距 離 (m)	路床盛土				路体盛土				路肩盛土				摘 要
		断面積 (m2)	平均断面積 (m2)	体 積 (m3)	断面積 (m2)	平均断面積 (m2)	体 積 (m3)	断面積 (m2)	平均断面積 (m2)	体 積 (m3)	断面積 (m2)	平均断面積 (m2)	体 積 (m3)	
No. 19+11. 420 (BC. 7)	—	1. 6	—	—	1. 2	—	—	0. 1	—	—	—	—	—	
No. 19+14. 896 (MC. 7)	3. 476	1. 6	1. 60	5. 6	1. 4	1. 30	4. 5	0. 1	0. 10	0. 3	0. 1	0. 10	0. 3	
No. 19+18. 371 (EC. 7)	3. 475	3. 1	2. 35	8. 2	5. 1	3. 25	11. 3	0. 1	0. 10	0. 3	0. 1	0. 10	0. 3	
No. 20	1. 629	3. 1	3. 10	5. 0	5. 2	5. 15	8. 4	0. 1	0. 10	0. 2	0. 1	0. 10	0. 2	
No. 20+7. 360 (BC. 8)	7. 360	1. 6	2. 35	17. 3	1. 2	3. 20	23. 6	0. 1	0. 10	0. 7	0. 1	0. 10	0. 7	
No. 20+8. 000	0. 640	1. 6	1. 60	1. 0	1. 2	1. 20	0. 8	0. 1	0. 10	0. 1	0. 1	0. 10	0. 1	
No. 20+8. 000	0. 000	0. 4	—	—	0. 0	—	—	0. 1	—	—	0. 1	—	—	
No. 21	12. 000	0. 4	0. 40	4. 8	0. 0	0. 00	0. 0	0. 1	0. 10	1. 2	0. 1	0. 10	1. 2	
No. 21+7. 244 (MC. 8)	7. 244	0. 4	0. 40	2. 9	0. 0	0. 00	0. 0	0. 1	0. 10	0. 7	0. 1	0. 10	0. 7	
No. 22	12. 756	0. 2	0. 30	3. 8	0. 0	0. 00	0. 0	0. 1	0. 10	1. 3	0. 1	0. 10	1. 3	
No. 22+7. 128 (EC. 8)	7. 128	0. 1	0. 15	1. 1	0. 0	0. 00	0. 0	0. 1	0. 10	0. 7	0. 1	0. 10	0. 7	
No. 22+8. 100	0. 972	0. 0	0. 05	0. 0	0. 0	0. 00	0. 0	0. 0	0. 05	0. 0	0. 0	0. 05	0. 0	
小 計	56. 680			49. 7			48. 6			5. 5			5. 5	
合 計	123. 100			63. 9			50. 1			10. 9			10. 9	

平均断面体積計算表

名 称：作業土工

測 点	距 離 (m)	采掘				埋戻し				摘要		
		断面積 (m2)	平均断面積 (m2)	体 積 (m3)	断面積 (m2)	平均断面積 (m2)	体 積 (m3)	断面積 (m2)	平均断面積 (m2)			
No. 19+11. 420 (BC. 7)	—	3. 4	—	—	0. 6	—	—					
No. 19+14. 896 (MC. 7)	3. 476	3. 8	3. 60	12. 5	0. 7	0. 65	2. 3					
No. 19+18. 371 (EC. 7)	3. 475	9. 0	6. 40	22. 2	0. 5	0. 60	2. 1					
No. 20	1. 629	9. 3	9. 15	14. 9	0. 6	0. 55	0. 9					
No. 20+7. 360 (BC. 8)	7. 360	3. 4	6. 35	46. 7	0. 4	0. 50	3. 7					
No. 20+8. 000	0. 640	3. 4	3. 40	2. 2	0. 4	0. 40	0. 3					
No. 20+8. 000	0. 000	0. 0	—	—	0. 0	—	—					
No. 21	12. 000	0. 0	0. 00	0. 0	0. 0	0. 00	0. 0					
No. 21+7. 244 (MC. 8)	7. 244	0. 0	0. 00	0. 0	0. 0	0. 00	0. 0					
No. 22	12. 756	0. 0	0. 00	0. 0	0. 0	0. 00	0. 0					
No. 22+7. 128 (EC. 8)	7. 128	0. 0	0. 00	0. 0	0. 0	0. 00	0. 0					
No. 22+8. 100	0. 972	0. 0	0. 00	0. 0	0. 0	0. 00	0. 0					
小 計	56. 680			98. 5			9. 3				0. 0	
合 計	123. 100			233. 7			20. 9				0. 0	

一般計算書

種 別：路盤工
ブロック：路盤工
区 分：

細別／規格	算 式 ／ 図	数 量
上層路盤工 M-40・t=10cm		590.6 m2
下層路盤工 RC-40・t=10cm		55.3 m2
下層路盤工 RC-40・t=30cm		288.7 m2
不陸整正 t=2cm		9.3 m2

平均法長面積計算表

名 称：法面整形工

測 点	距 離(m)	盛土法面整形			切土法面整形			人力切土法面整形			摘 要
		法 長(m)	平均法長(m)	面 積(m2)	法 長(m)	平均法長(m)	面 積(m2)	法 長(m)	平均法長(m)	面 積(m2)	
No. 19+11. 420 (BC. 7)	—	0. 0	—	—							
No. 19+14. 896 (MC. 7)	3. 476	0. 0	0. 00	0. 0							
No. 19+18. 371 (EC. 7)	3. 475	0. 0	0. 00	0. 0							
No. 20	1. 629	0. 0	0. 00	0. 0							
No. 20+7. 360 (BC. 8)	7. 360	0. 0	0. 00	0. 0							
No. 20+8. 000	0. 640	0. 0	0. 00	0. 0							
No. 20+8. 000	0. 000	2. 5	—	—							
No. 21	12. 000	2. 5	2. 50	30. 0							
No. 21+7. 244 (MC. 8)	7. 244	4. 1	3. 30	23. 9							
No. 22	12. 756	1. 4	2. 75	35. 1							
No. 22+7. 128 (EC. 8)	7. 128	0. 7	1. 05	7. 5							
No. 22+8. 100	0. 972	0. 0	0. 35	0. 3							
小 計	56. 680			96. 8			0. 0			0. 0	
合 計	123. 100			96. 8			0. 0			0. 0	

サビヤ山線5号箇所 土量配分

施工順序	工区	①														⑤			⑥		⑦		
		必要盛土量		掘削土量(土砂)		掘削土量(岩)		土砂土量(逸散率10%)		②'		②''		盛土転用可能土量		④		③		②		①	
		締固土量		地山土量		②×0.9=地山土量		②×0.9+②'=締固土量		②×0.9+②'=締固土量		②×0.9+②'=締固土量		②×0.9+②'=締固土量		②×0.9+②'=締固土量		②×0.9+②'=締固土量		②×0.9+②'=締固土量		②×0.9+②'=締固土量	
1	その1	488.0	614.9	0.0	0.0	553.4	0.0	0.0	498.1	488.0	10.1	11.2	過不足	残土処理	購入土	③-①=締固土量 ③-④)/0.9=地山土量 ①-④)×1.33=ほくし土量							
2	その2	81.2	179.9	0.0	0.0	161.9	0.0	0.0	145.7	81.2	64.5	71.7											
3	その3	262.0	343.3	0.0	0.0	309.0	0.0	0.0	278.1	262.0	16.1	17.9											
4	その4	0.3	3.3	0.0	0.0	3.0	0.0	0.0	2.7	0.3	2.4	2.7											
5	その5	155.5	262.9	0.0	0.0	236.6	0.0	0.0	212.9	155.5	57.4	63.8											
6	その6	145.5	193.6	0.0	0.0	174.2	0.0	0.0	156.8	145.5	11.3	12.6											
7	その7	0.0	8.7	0.0	0.0	7.8	0.0	0.0	7.0	0.0	7.0	7.8											

一般計算書

種別：残土処理工
ブロック：残土処理工
区分：

細別／規格	算 式 ／ 図	数 量
土砂運搬	土量配分表より	17.9 m3

平均幅員面積計算表

名 称：法面保護工

測 点	距 離(m)	植生シート張孔								摘 要	
		幅(m)	平均幅(m)	面 積(m2)	幅(m)	平均幅(m)	面 積(m2)	幅(m)	平均幅(m)		面 積(m2)
No. 19+11. 420(BC. 7)	—	0. 60	—	—							
No. 19+14. 896(MC. 7)	3. 476	0. 50	0. 550	1. 9							
No. 19+18. 371(EC. 7)	3. 475	0. 60	0. 550	1. 9							
No. 20	1. 629	0. 30	0. 450	0. 7							
No. 20+7. 360(BC. 8)	7. 360	0. 10	0. 200	1. 5							
No. 20+8. 000	0. 640	0. 10	0. 100	0. 1							
No. 20+8. 000	0. 000	2. 70	—	—							
No. 21	12. 000	2. 70	2. 700	32. 4							
No. 21+7. 244(MC. 8)	7. 244	4. 30	3. 500	25. 4							
No. 22	12. 756	1. 80	3. 050	38. 9							
No. 22+7. 128(EC. 8)	7. 128	1. 00	1. 400	10. 0							
No. 22+8. 100	0. 972	0. 00	0. 500	0. 5							
小 計	56. 680			113. 3			0. 0			0. 0	
合 計	123. 100			125. 5			0. 0			0. 0	

数量集計表

種 別：銅製L型擁壁
規 格：

細 別	規 格	単 位	銅製L型擁壁工						合 計	摘 要
本体ユニット	H=2.0mユニット	組	5.0						5.0	
	H=2.5mユニット	組	4.0						4.0	
	H=3.0mユニット	組	3.0						3.0	
	H=3.5mユニット	組	6.0						6.0	
端部壁面材		枚	14.0						14.0	
天端調整壁面材		m	18.0						18.0	
天端側面板		枚	2.0						2.0	
天端保護材		m	18.0						18.0	
排水材		m	21.2						21.2	
基盤排水層	C-40	m ³	6.8						6.8	

一般計算書

種 別：鋼製 L 型擁壁
ブロック：鋼製 L 型擁壁工
区 分：

細別／規格	算 式 ／ 図	数 量
本体ユニット H=2.0mユニット		5.0 組
本体ユニット H=2.5mユニット		4.0 組
本体ユニット H=3.0mユニット		3.0 組
本体ユニット H=3.5mユニット		6.0 組
端部壁面材		14.0 枚
天端調整壁面材		18.0 m
天端側面板		2.0 枚
天端保護材		18.0 m
排水材		21.2 m
基盤排水層 C-40		6.8 m3
吸出し防止材		14.4 m2
暗渠排水管 網状管 φ 125		9.7 m
フィルター材 C-40		1.0 m3

1. 数量総括表

林道災害復旧 5号箇所その3

	仕様	単位	数量	備考
本体ユニット				
H=2.00mユニット	めっき:壁面材,支柱材 無処理:タイ材,アンカー材、基礎板	〃	5	植生マット付
H=2.50mユニット		〃	4	
H=3.00mユニット		〃	3	
H=3.50mユニット		〃	6	
	壁面積計	m ²	50.0	
端部壁面材(側面板)	EX-50×200×6×6	枚	14	H=0.50m
天端調整壁面材(L型)	H=0.6m	m	18	
天端側面板(L型用)		枚	2	
天端保護材(L型用)		m	18	
排水材	A-300(10×300)	m	21.2	(材料使用量=23m)
基盤排水層	C-40	m ³	6.8	
吸出し防止材	長繊維不織布 t=2mm	m ²	14.4	(材料使用量=16m ²)
暗渠排水管	立体成形網状菅 φ125	m	9.7	(材料使用量=10m)
フィルター材	C-40	m ³	1.0	(材料ロス含む)

排水材

1) 水平部

敷設長 (m)	箇所数	数量 (m)	備考
1.3	2	2.6	(H=2.00)
1.6	2	3.2	(H=2.50)
1.8	1	1.8	(H=3.00)
2.0			(H=3.50)
2.8	4	11.2	(H=3.50)
合計	9	18.8	

2) 背面部

敷設高 (m)	斜面勾配	斜率	箇所数	数量 (m)	備考
2.3	1:0.30	1.044	1	2.4	
合計			1	2.4	

$$\text{排水材合計} = 18.8 + 2.4 = \underline{\underline{21.2(m)}}$$

基盤排水層(C-40)

層厚 (m)	延長 (m)	底面幅 (m)	上面幅 (m)	碎石体積 (m ³)	吸出防止材 (m ²)	備考
0.5	6.0	2.10	2.40	6.8	14.4	上面
合計	6.0			6.8	14.4	

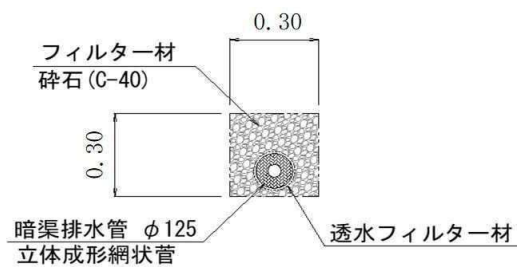
縦断・横断排水溝

1) 暗渠排水管 (立体成形網状管 φ 125 透水フィルター付属)

設置位置	設置延長 (m)	箇所数	合計 (m)	備考
縦断排水工	6.0	1	6.0	縦断方向
横断排水工	3.7	1	3.7	
				材料ロス率+0.01
計	9.7		9.7	(材料使用量10m)

2) フィルター材 (C-40)

設置位置	設置延長 (m)	断面積 (m ²)	数量 (m ³)	備考
縦横断排水工	9.7	0.08	0.8	
材料ロス			0.2	材料ロス率+0.20
計			1.0	



$$\cdot \text{フィルター材断面積} = 0.30 \times 0.30 - \pi \times (0.125/2)^2 = 0.08 \quad (\text{m}^2)$$

数量集計表

種別：補強土壁工
規格：

細 別	規 格	単位	補強土壁工							合 計	摘 要
			1号								
鋼製枠	H=0.6m・3分勾配	m2	54.7							54.7	
	H=0.6m・直ユニット	m2	25.9							25.9	
層厚管理材		m2	134.4							134.4	
補強拘束ネット付 植生シート		m	134.4							134.4	
ジオテキスタイル	HG-36	m2	205.2							205.2	
	HG-50	m2	122.4							122.4	
壁面強化材	UC-20	m2	37.8							37.8	
連結金具		組	19.0							19.0	
固定ピン	ジオテキスタイル	本	364.0							364.0	
	壁面強化材	本	84.0							84.0	

一般計算書

種 別：補強土壁工
 ブロック：補強土壁工
 区 分：1号

細別／規格	算 式 ／ 図	数 量
鋼製枠 H=0.6m・3分勾配		54.7 m2
鋼製枠 H=0.6m・直ユニット		25.9 m2
層厚管理材		134.4 m2
補強拘束ネット付 植生シート		134.4 m
ジオテキスタイル HG-36		205.2 m2
ジオテキスタイル HG-50		122.4 m2
壁面強化材 UC-20		37.8 m2
連結金具		19.0 組
固定ピン ジオテキスタイル		364.0 本
固定ピン 壁面強化材		84.0 本
基盤排水層 C-40		30.5 m3
吸出し防止材		42.3 m2
水平排水層		33.0 m

一般計算書

種別：補強土壁工
ブロック：補強土壁工
区分：1号

細別／規格	算 式 ／ 図	数 量
天端排水材		42.3 m2
補強土盛土		116.2 m3

設計数量一覧表

工種	種別	細別	単位	数量	備考
補強盛土工	鋼製枠(ユニット)	H=0.6m	m ²	54.7	3分勾配
			m ²	25.9	直ユニット
			set	76	3分勾配
			set	36	直ユニット
	植生土のう	AD-GR-00	m ²	0.0	
			袋	0	
	層厚管理材	SP-70E*BS 1*50	m ²	134.4	1m幅
	不織布	MG-5	m ²	0.0	
	補強拘束ネット	AD-BK2206-2*25	m	0.0	
	補強拘束ネット付植生シート	SG-MTG*GR25	m	134.4	
	ジオテキスタイル (アデム)	HG-36	m ²	205.2	
		HG-50	m ²	122.4	
		HG-60	m ²	0.0	
		HG-80	m ²	0.0	
		HG-100	m ²	0.0	
		HG-120	m ²	0.0	
		HG-150	m ²	0.0	
		HG-200	m ²	0.0	
	壁面強化材	UC-20	m ²	37.8	
		敷設面積計	m ²	365.4	
	連結金具	AD-JGL*AZ-SET	set	19	
	連結金具(鋼製枠用)	AD-JGU*AZ-SET	set	0	
	固定ピン	AD-D10*200	本	364	ジオテキスタイル
				84	壁面強化材
	砕石(基盤排水層)	C-40	m ³	30.5	
	吸出し防止材(基盤排水層用)	S-100	m ²	42.3	
排水工	水平排水材	R-7*300C	m	33.0	
	天端排水材	S-300	m ²	42.3	
土工	まき出し・敷き均し・締固め工		m ³	116.2	

数量計算書			
項目	計算式		
鋼製枠(ユニット)	*数量集計表より		
	鋼製枠(ユニット)延長		134.4 m
	*鋼製枠(ユニット)延長(m)/鋼製枠(ユニット)1setあたりの幅(1.2m/set)		
	数量(セット数)	$134.4/1.2=$	112 set
植生土のう	*数量集計表より		
	壁面積		0.0 m ²
	*土のう壁面積(m ²)×1m ² 当たりの土のう数(袋/m ²)		
	数量(袋数)	$0.0 \times 25=$	0 袋
層厚管理材	*数量集計表より		
			134.4 m ²
植生シート	*数量集計表より		
	補強拘束ネット付植生シート		134.4 m
ジオテキスタイル (アダム)	*数量集計表より	(敷設面積)	(敷設延長)
	HG-36	205.2m ²	68.4 m
	HG-50	122.4m ²	40.8 m
	HG-60	0.0m ²	0.0 m
	HG-80	0.0m ²	0.0 m
	HG-100	0.0m ²	0.0 m
	HG-120	0.0m ²	0.0 m
	HG-150	0.0m ²	0.0 m
	HG-200	0.0m ²	0.0 m
壁面強化材	*数量集計表より	(敷設面積)	(敷設延長)
		37.8m ²	25.2 m
連結金具	*HG-36～HG-60:2set/36m ² , HG-80:3set/36m ² , HG-100～HG-150:4set/36m ² , HG-200:5set/36m ²		
	$(205.2+122.4+0.0) \times 2/36+0.0 \times 3/36+(0.0+0.0+0.0) \times 4/36+0.0 \times 5/36=$		19 set
連結金具 (鋼製枠用)	*HG-80～HG-200敷設延長/1.2(m)×1(set) (補強材1枚につき1set使用)		
	$(0.0+0.0+0.0+0.0+0.0)/1.2=$		0 set
固定ピン	*[ジオテキスタイル敷設延長(m)/1.2(m)+隙間部の敷設枚数]×4(本) (補強材1枚につき4本使用)		
	$((68.4+40.8+0.0+0.0+0.0+0.0+0.0)/1.2+0) \times 4=$		364 本
	*壁面強化材敷設延長(m)/1.2(m)×4(本) (補強材1枚につき4本使用)		
	$25.2/1.2 \times 4=$		84 本
碎石 (基盤排水層)	*基盤排水層数量表より	* ロス率 20 %	
	$25.4 \times 1.2 =$		30.5 m ³
吸出し防止材 (基盤排水層用)	*基盤排水層数量表より		
			42.3 m ²
水平排水材	*数量集計表より		
			33.0 m
天端排水材	*数量集計表より		
			42.3 m ²

数量集計表 (1)												
種別	単位	区間名										合計
		1	2	3	4	5						
鋼製枠(ユニット)												
H=0.6m	m	25.2	25.2	25.2	40.8	18.0						134.4
植生土のう												
AD-GR-00	m ²	0.0	0.0	0.0	0.0	0.0						0.0
層厚管理材												
SP-70E*BS 1*50	m ²	25.2	25.2	25.2	40.8	18.0						134.4
植生シート												
補強拘束ネット付植生シート	m	25.2	25.2	25.2	40.8	18.0						134.4
ジオテキスタイル (アダム)												
HG-36	m ²	32.4	43.2	43.2	64.8	21.6						205.2
	m	10.8	14.4	14.4	21.6	7.2						68.4
HG-50	m ²	21.6	21.6	21.6	36.0	21.6						122.4
	m	7.2	7.2	7.2	12.0	7.2						40.8
HG-60	m ²	0.0	0.0	0.0	0.0	0.0						0.0
	m	0.0	0.0	0.0	0.0	0.0						0.0
HG-80	m ²	0.0	0.0	0.0	0.0	0.0						0.0
	m	0.0	0.0	0.0	0.0	0.0						0.0
HG-100	m ²	0.0	0.0	0.0	0.0	0.0						0.0
	m	0.0	0.0	0.0	0.0	0.0						0.0
HG-120	m ²	0.0	0.0	0.0	0.0	0.0						0.0
	m	0.0	0.0	0.0	0.0	0.0						0.0
HG-150	m ²	0.0	0.0	0.0	0.0	0.0						0.0
	m	0.0	0.0	0.0	0.0	0.0						0.0
HG-200	m ²	0.0	0.0	0.0	0.0	0.0						0.0
	m	0.0	0.0	0.0	0.0	0.0						0.0
隙間部敷設枚数	枚	0	0	0	0	0						0
壁面強化材												
UC-20	m ²	10.8	5.4	5.4	10.8	5.4						37.8
	m	7.2	3.6	3.6	7.2	3.6						25.2
水平排水材												
R-7*300C	m	0.0	12.0	9.0	12.0	0.0						33.0
天端排水材												
S-300	m ²	0.0	10.8	10.8	20.7	0.0						42.3

[illegible]

区間名： 1																
層 番 号	壁面材		層厚管理材		植生シート		壁面強化材		アダム			水平排水材			天端排水材	
	延長 (m)	延長×1m巾 (m ²)	設置延長 (m)	延長 (m)	敷設面積 (m ²)	補強材 品番	敷設長 (m)	延長 (m)	敷設面積 (m ²)	敷設数 (枚)	敷設長 (m)	敷設長計 (m)	敷設長 (m)	敷設長 (m)	敷設面積 (m ²)	
35																
34																
33																
32																
31																
30																
29																
28																
27																
26																
25																
24																
23																
22																
21																
20																
19																
18																
17																
16																
15																
14																
13																
12																
11																
10																
9																
8																
7	3,600	3.6	3,600	3,600	5.4											
6	3,600	3.6	3,600	3,600		HG-36	3.0	3,600	10.8							
5	3,600	3.6	3,600	3,600	5.4											
4	3,600	3.6	3,600	3,600		HG-36	3.0	3,600	10.8							
3	3,600	3.6	3,600	3,600		HG-36	3.0	3,600	10.8							
2	3,600	3.6	3,600	3,600		HG-50	3.0	3,600	10.8							
1	3,600	3.6	3,600	3,600		HG-50	3.0	3,600	10.8							
計	25,200	25.2	25,200	25,200	10.8			18,000	54.0			0.0		0.000	0.0	

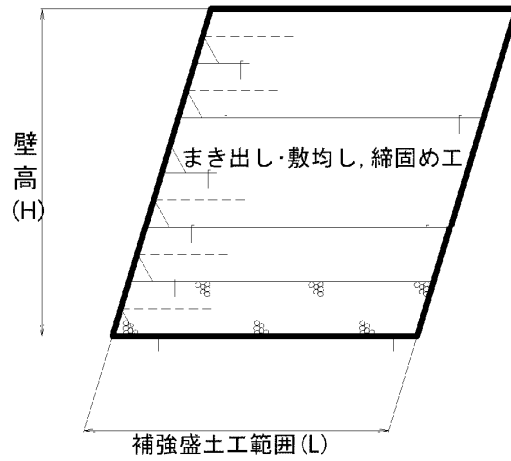
数量計算書(3)

区間名： 3															
層 番 号	壁面材 延長 (m)	厩厚管理材 延長×1m巾 (㎡)	植生シート		壁面強化材		補強材 品番	アダム			水平排水材		天端排水材		
			設置延長 (m)	延長 (m)	敷設面積 (㎡)	延長 (m)		敷設長 (m)	敷設数 (枚)	敷設長計 (m)	敷設長 (m)	敷設長 (m)	敷設長 (m)	敷設面積 (㎡)	
36															
35															
34															
33															
32															
31															
30															
29															
28															
27															
26															
25															
24															
23															
22															
21															
20															
19															
18															
17															
16															
15															
14															
13															
12															
11															
10															
9															
8	3,600	3.6	3,600	3,600	3,600	5.4									
7	3,600	3.6	3,600	3,600	3,600		HG-36	3.0	3,600				3.0	3,600	
6	3,600	3.6	3,600	3,600	3,600		HG-36	3.0	3,600	1	3.0	3.0			
5	3,600	3.6	3,600	3,600	3,600		HG-36	3.0	3,600						
4	3,600	3.6	3,600	3,600	3,600		HG-36	3.0	3,600	2	3.0	6.0			
3	3,600	3.6	3,600	3,600	3,600		HG-50	3.0	3,600						
2	3,600	3.6	3,600	3,600	3,600		HG-50	3.0	3,600						
計	25,200	25.2	25,200	25,200	25,200	5.4			21,600			9.0		3,600	
														64.8	10.8
植生土のう														64.8	10.8

植生土のう

まき出し・敷均し,締固め工 断面図

断面図



* まき出し・敷均し,締固め工の対象は、
ジオテキスタイル敷設範囲とする。

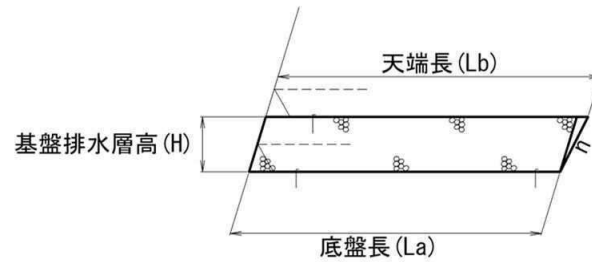
まき出し・敷均し・締固め工数量計算書

まき出し・敷均し・締固め工

[illegible]

基盤排水層数量表

断面図



$$\text{基盤排水層 } V = \{ (La + Lb) \times H / 2 \} \times \text{延長}$$

碎石体積、吸出し防止材

	底盤長 (m)	天端長 (m)	高さ (m)	延長 (m)	碎石体積 (m ³)	吸出し防止材 (m ²)	掘削勾配
1	3.00	3.00	0.60	3.600	6.48	10.80	(1:0.3)
2	3.00	3.00	0.60	3.600	6.48	10.80	(1:0.3)
3	3.00	3.00	0.60	6.900	12.42	20.70	(1:0.3)
4							
5							
6							
7							
8							
9							
10							
11							
12							
13							
14							
15							
16							
17							
18							
19							
20							
21							
22							
23							
24							
25							
26							
27							
28							
29							
30							
				合計	25.38	42.30	

基盤排水層 碎石体積

25.4 m³

吸出し防止材

42.3 m²

数量集計表

種別：補強土壁工_排水工
規格：

細 別	規 格	単位	補強土壁工_排 水工							合 計	摘 要
暗渠排水工	φ 150、360° 有孔管	m	14.6							14.6	
	φ 150、240° 有孔管	m	5.8							5.8	
エルボ管		個	6.0							6.0	
T字ジョイント管		個	4.0							4.0	
縦排水材		m	8.2							8.2	
砕石	C-40 (フィルター材縦断方 向)	m3	3.4							3.4	
	C-40 (フィルター材横断方 向)	m3	1.2							1.2	
吸出し防止材	S-100 (フィルター材縦断 方向) 用	m2	29.1							29.1	
	S-100 (フィルター材横断 方向) 用	m2	10.0							10.0	

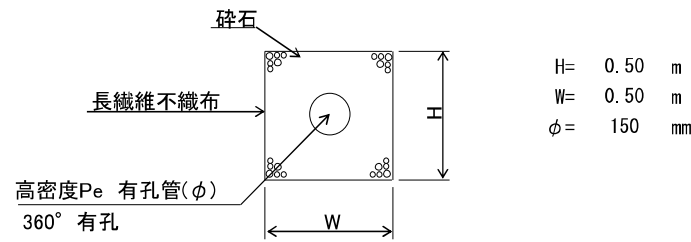
一般計算書

種 別：補強土壁工_排水工
 ブロック：補強土壁工_排水工
 区 分：

細別／規格	算 式 ／ 図	数 量
暗渠排水工		
φ 150、360° 有孔管		14.6 m
暗渠排水工		
φ 150、240° 有孔管		5.8 m
エルボ管		
		6.0 個
T字ジョイント管		
		4.0 個
縦排水材		
		8.2 m
砕石		
C-40（フィルター材縦断方向）		3.4 m3
砕石		
C-40（フィルター材横断方向）		1.2 m3
吸出し防止材		
S-100（フィルター材縦断方向）用		29.1 m2
吸出し防止材		
S-100（フィルター材横断方向）用		10.0 m2

縦断方向排水工

断面図



暗渠排水管延長数量表（排水計画図より）

延長		延長		延長		延長	
1	2.580	11		21		31	
2	1.100	12		22		32	
3	2.561	13		23		33	
4	1.200	14		24		34	
5	3.761	15		25		35	
6	1.200	16		26		36	
7	2.167	17		27		37	
8		18		28		38	
9		19		29		39	
10		20		30		40	
計	14.569	計	0.000	計	0.000	計	0.000

合計 14.569 m

段上がり 3箇所

暗渠排水管（φ150，360° 有孔管）
14.569 m

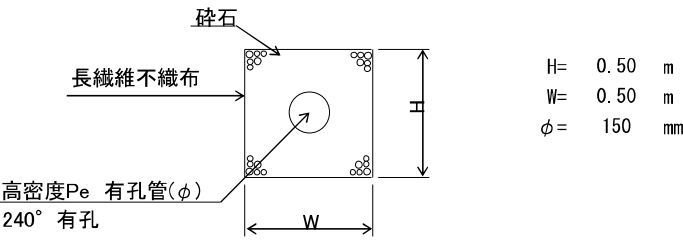
エルボ管
3 × 2 = 6 個 *段上がり部1箇所あたり2個

フィルター材（C-40）
(0.50 × 0.50 - π × 0.075²) × 14.57 = 3.39 m³

不織布（吸出し防止材）
0.50 × 4 × 14.57 = 29.14 m²

横断方向排水工

断面図



暗渠排水管延長数量表（排水計画図より）

管延長		管延長		砕石延長		砕石延長	
1	2.900	11		1	2.500	11	
2	2.900	12		2	2.500	12	
3		13		3		13	
4		14		4		14	
5		15		5		15	
6		16		6		16	
7		17		7		17	
8		18		8		18	
9		19		9		19	
10		20		10		20	
計	5.800	計	0.000	計	5.000	計	0.000
		合計	5.800 m			合計	5.000 m

暗渠排水管（φ150, 240° 有孔管）
5.800 m

T字ジョイント管
2 × 1 = 2 個 *排水管1本あたり1個

フィルター材（C-40）
5.000 m
(0.50 × 0.50 - π × 0.075²) × 5.00 = 1.16 m³

不織布（吸出し防止材）
0.50 × 4 × 5.00 = 10.00 m²

切盛境排水工

縦排水材数量表（排水計画図より）

	勾配(1)	直高	敷設長	勾配(2)	直高	敷設長	勾配(3)	直高	敷設長		小段部		全長
1	1 : 0.3	1.945	2.1							+	0.5	=	2.6
2	1 : 0.3	1.638	1.8							+	0.5	=	2.3
3	1 : 0.3	1.270	1.4							+	0.5	=	1.9
4	1 : 0.3	0.847	0.9							+	0.5	=	1.4
5													
6													
7													
8													
9													
10													
11													
12													
13													
14													
15													
16													
17													
18													
19													
20													
21													
22													
23													
24													
25													
26													
27													
28													
29													
30													
31													
32													
33													
34													
35													
36													
37													
38													
39													
40													
41													
42													
43													
44													
45													
											計	8.2	m

縦排水材（モノドレン）
8.2 m

一般計算書

種 別：防護柵工
ブロック：防護柵工
区 分：

細別／規格	算 式 ／ 図	数 量
ガードレール撤去 再設置		36.5 m
ガードレール新設 Gr-C-2B		17.0 m
ガードレール独立 基礎		5.0 組
ガードレール新設 Gr-C-4E		14.5 m

一般計算書

種 別：アスファルト舗装工
ブ ロ ッ ク：アスファルト舗装工
区 分：

細別／規格	算 式 ／ 図	数 量
表層工		
密粒度As13F・t=4 cm		566.5 m2

数量集計表

種別：構造物取壊し工
規格：

[illegible]

一般計算書

種 別：構造物取壊し工
ブロック：構造物取壊し工
区 分：

細別／規格	算 式 ／ 図	数 量
舗装版切断	$4.670+4.700=9.37$	
アスファルト舗装 ・t=15cm以下		9.4 m
舗装版破碎	$566.454-31.332=535.12$	
アスファルト舗装 ・t=15cm以下		535.1 m2

平均断面体積計算表

名称：構造物取壊し工

測 点	距 離 (m)	無筋構造物										摘 要
		断面積 (m2)	平均断面積 (m2)	体 積 (m3)	断面積 (m2)	平均断面積 (m2)	体 積 (m3)	断面積 (m2)	平均断面積 (m2)	体 積 (m3)	体 積 (m3)	
No. 19+11. 420 (BC. 7)	—	0. 6	—	—								
No. 19+14. 896 (MC. 7)	3. 476	0. 7	0. 65	2. 3								
No. 19+18. 371 (EC. 7)	3. 475	1. 1	0. 90	3. 1								
No. 20	1. 629	1. 2	1. 15	1. 9								
No. 20+7. 360 (BC. 8)	7. 360	0. 0	0. 60	4. 4								
No. 20+8. 000	0. 640	0. 0	0. 00	0. 0								
No. 20+8. 000	0. 000	0. 0	—	—								
No. 21	12. 000	0. 0	0. 00	0. 0								
No. 21+7. 244 (MC. 8)	7. 244	0. 0	0. 00	0. 0								
No. 22	12. 756	0. 0	0. 00	0. 0								
No. 22+7. 128 (EC. 8)	7. 128	0. 0	0. 00	0. 0								
No. 22+8. 100	0. 972	0. 0	0. 00	0. 0								
小 計	56. 680			11. 7			0. 0				0. 0	
合 計	123. 100			35. 3			0. 0				0. 0	

一般計算書

種 別：構造物取壊し工
ブロック：構造物取壊し工
区 分：

細別／規格	算 式 ／ 図	数 量
殻運搬処分 As殻	$535.12 \times 0.040 = 21.40$	21.4 m3
殻運搬処分 Co殻		35.3 m3
建設副産物処分	$(21.40 + 35.3) \times 2.35 = 133.25$	133.3 t

設計数量総括表

設計書名：サビヤ山線5号箇所その4

事業区分：道路新設・改築
工事区分：道路改良

工 種	種 別	細 別	規 格	単位	数 量	摘 要
土工				式	1	
	掘削工			式	1	
		掘削工	地山	m3	3	
	盛土工			式	1	
		路肩盛土		m3	0	
	路盤工			式	1	
		上層路盤工	M-40・t=10cm	m2	13.2	
		下層路盤工	RC-40・t=10cm	m2	13.2	
		不陸整正	t=2cm	m2	9.1	
	残土処理工			式	1	
		土砂運搬		m3	3	
緑化工				式	1	
	法面保護工			式	1	
		植生シート張工		m2	1.0	
舗装工				式	1	
	アスファルト舗装工			式	1	
		表層工	密粒度As13F・t=4cm	m2	21.9	

設計数量総括表

設計書名：サビヤ山線5号箇所その4

事業区分：道路新設・改築
工事区分：道路改良

[illegible]

平均断面体積計算表

名 称：掘削工

測 点	距 離 (m)	掘削工 (地Ⅱ)									摘 要
		断面積 (m2)	平均断面積 (m2)	体 積 (m3)	断面積 (m2)	平均断面積 (m2)	体 積 (m3)	断面積 (m2)	平均断面積 (m2)	体 積 (m3)	
No. 23+13. 200	—	0. 0	—	—							
No. 23+13. 983 (MC. 9)	0. 783	0. 9	0. 45	0. 4							
No. 23+16. 000	2. 017	1. 0	0. 95	1. 9							
No. 23+18. 000	2. 000	0. 0	0. 50	1. 0							
小 計	4. 800			3. 3			0. 0			0. 0	
合 計	4. 800			3. 3			0. 0			0. 0	

平均断面体積計算表

名 称：盛土工

測 点	距 離 (m)	路肩盛土									摘 要
		断面積 (m2)	平均断面積 (m2)	体 積 (m3)	断面積 (m2)	平均断面積 (m2)	体 積 (m3)	断面積 (m2)	平均断面積 (m2)	体 積 (m3)	
No. 23+13. 200	—	0. 0	—	—							
No. 23+13. 983 (MC. 9)	0. 783	0. 1	0. 05	0. 0							
No. 23+16. 000	2. 017	0. 1	0. 10	0. 2							
No. 23+18. 000	2. 000	0. 0	0. 05	0. 1							
小 計	4. 800			0. 3			0. 0			0. 0	
合 計	4. 800			0. 3			0. 0			0. 0	

一般計算書

種 別：路盤工
ブロック：路盤工
区 分：

細別／規格	算 式 ／ 図	数 量
上層路盤工 M-40・t=10cm		13.2 m2
下層路盤工 RC-40・t=10cm		13.2 m2
不陸整正 t=2cm		9.1 m2

サビヤ山線5号箇所 土量配分

施工順序	工区	①										②										③										④										⑤										⑥										⑦																																																																																																																																																																																																																																																																																																																																																																																																																																																																																																																																																																																																																																																																																																																																																																																																																																																																																																																																																																																																																																																																																																																																																																																																																																																																																																																																																																																																																																																																																																																																																																																																																																																																																																																																																																																																																																																																																																																																																																																																																																																																																																																																																																																																																																																																																																																																																																																																																																																																																																																																																																																																																																																																																																																																																																																																																																																																																																																																																																																																																																																																										
		必要盛土量					掘削土量(土砂)					掘削土量(岩)					土砂土量(逸散率10%)					岩土量(逸散率10%)					②' × 0.9 + ②'' × 0.9 = 締固土量					盛土転用可能土量					流用土																																																																																																																																																																																																																																																																																																																																																																																																																																																																																																																																																																																																																																																																																																																																																																																																																																																																																																																																																																																																																																																																																																																																																																																																																																																																																																																																																																																																																																																																																																																																																																																																																																																																																																																																																																																																																																																																																																																																																																																																																																																																																																																																																																																																																																																																																																																																																																																																																																																																																																																																																																																																																																																																																																																																																																																																																																																																																																																																																																																																																																																																																																			
締固土量		地山土量					地山土量					② × 0.9 = 地山土量					②' × 0.9 = 地山土量					②' × 0.9 + ②'' × 0.9 = 締固土量					締固土量																																																																																																																																																																																																																																																																																																																																																																																																																																																																																																																																																																																																																																																																																																																																																																																																																																																																																																																																																																																																																																																																																																																																																																																																																																																																																																																																																																																																																																																																																																																																																																																																																																																																																																																																																																																																																																																																																																																																																																																																																																																																																																																																																																																																																																																																																																																																																																																																																																																																																																																																																																																																																																																																																																																																																																																																																																																																																																																																																																																																																																																																																																													

一般計算書

種別：残土処理工
ブロック：残土処理工
区分：

細別／規格	算 式 ／ 図	数 量
土砂運搬	土量配分表より	2.7 m3

平均幅員面積計算表

名 称：法面保護工

測 点	距 離(m)	植生シート張孔								摘 要
		幅(m)	平均幅(m)	面 積(m2)	幅(m)	平均幅(m)	面 積(m2)	幅(m)	平均幅(m)	
No. 23+13. 200	—	0. 00	—	—						
No. 23+13. 983 (MC. 9)	0. 783	0. 30	0. 150	0. 1						
No. 23+16. 000	2. 017	0. 30	0. 300	0. 6						
No. 23+18. 000	2. 000	0. 00	0. 150	0. 3						
小 計	4. 800			1. 0			0. 0			0. 0
合 計	4. 800			1. 0			0. 0			0. 0

一般計算書

種 別：アスファルト舗装工
ブ ロ ッ ク：アスファルト舗装工
区 分：

細別／規格	算 式 ／ 図	数 量
表層工		
密粒度As13F・t=4 cm		21.9 m2

数量集計表

種別：構造物取壊し工
規格：

[illegible]

一般計算書

種 別：構造物取壊し工
ブロック：構造物取壊し工
区 分：

細別／規格	算 式 ／ 図	数 量
舗装版切断 アスファルト舗装 ・t=15cm以下	$4.610+4.450=9.06$	9.1 m
舗装版破碎 アスファルト舗装 ・t=15cm以下		21.9 m ²
殻運搬処分 As殻	$21.855 \times 0.040 = 0.87$	0.9 m ³
建設副産物処分	$0.87 \times 2.35 = 2.04$	2.0 t

設計数量総括表

設計書名：サビヤ山線5号箇所その5

事業区分：道路新設・改築
工事区分：道路改良

工 種	種 別	細 別	規 格	単位	数 量	摘 要
土工				式	1	
	掘削工			式	1	
		掘削工	ルーズ	m3	57	
		掘削工	地山	m3	28	
		人力併用バックホウ掘削	地山	m3	19	
	盛土工			式	1	
		路床盛土		m3	59	
		路体盛土		m3	88	
		路肩盛土		m3	1	
	作業土工			式	1	
		床掘	BH床掘	m3	159	
		埋戻し	W<1.0m	m3	8	
	路盤工			式	1	
		上層路盤工	M-40・t=10cm	m2	123.3	
		下層路盤工	RC-40・t=10cm	m2	15.0	
		下層路盤工	RC-40・t=20cm	m2	25.2	
		下層路盤工	RC-40・t=30cm	m2	68.6	

設計数量総括表

設計書名：サビヤ山線5号箇所その5

事業区分：道路新設・改築
工事区分：道路改良

工 種	種 別	細 別	規 格	単位	数 量	摘 要
		不陸整正	t=2cm	m2	111.9	
	法面整形工			式	1	
		盛土法面整形		m2	4.5	
		切土法面整形		m2	338.4	
		人力切土法面整形		m2	219.5	
	残土処理工			式	1	
		土砂運搬		m3	64	
緑化工				式	1	
	法面保護工			式	1	
		植生シート張工		m2	5.6	
		植生マット		m2	557.8	
擁壁工				式	1	
	鋼製L型擁壁			式	1	
		本体ユニット	H=1.5mユニット	組	3.0	
		本体ユニット	H=2.0mユニット	組	2.0	
		本体ユニット	H=2.5mユニット	組	2.0	
		本体ユニット	H=3.0mユニット	組	6.0	

設計数量総括表

設計書名：サビヤ山線5号箇所その5

事業区分：道路新設・改築
工事区分：道路改良

工 種	種 別	細 別	規 格	単位	数 量	摘 要
		本体ユニット	H=3.5mユニット	組	11.0	
		端部壁面材		枚	20.0	
		天端調整壁面材		m	25.0	
		天端側面板		枚	2.0	
		天端保護材		m	25.0	
		排水材		m	29.7	
		基盤排水層	C-40	m3	15.2	
		吸出し防止材		m2	33.6	
		暗渠排水管	網状管 φ 125	m	20.2	
		フィルター材	C-40	m3	1.6	
道路付属施設工				式	1	
	防護柵工			式	1	
		ガードレール新設	Gr-C-2B	m	24.0	
		ガードレール独立基礎		組	7.0	
舗装工				式	1	
	アスファルト舗装工			式	1	
		表層工	密粒度As13F・t=4cm	m2	234.8	

設計数量総括表

設計書名：サビヤ山線5号箇所その5

事業区分：道路新設・改築
工事区分：道路改良

[illegible]

平均断面体積計算表

名称：掘削工

測 点	距 離 (m)	掘削工 (ノーズ)			掘削工 (地山)			人力併用BD掘削 (地山)			摘 要
		断面積 (m2)	平均断面積 (m2)	体 積 (m3)	断面積 (m2)	平均断面積 (m2)	体 積 (m3)	断面積 (m2)	平均断面積 (m2)	体 積 (m3)	
No. 28+12.300	—	0.0	—	—	0.7	—	—	0.0	—	—	
No. 29	7.700	0.0	0.00	0.0	0.1	0.40	3.1	0.0	0.00	0.0	
No. 29+3.400	3.400	0.0	0.00	0.0	0.0	0.05	0.2	0.0	0.00	0.0	
小 計	11.100			0.0			3.3			0.0	
合 計	70.400			68.0			28.3			18.9	

一般計算書

種別：掘削工
ブロック：掘削工
区分：

細別／規格	算 式 ／ 図	数 量
掘削工 ルーズ	68.0/1.2=56.667	56.7 m3

名称：盛土工

平均断面体積計算表

測 点	距 離 (m)	路床盛土			路体盛土			路肩盛土			摘 要
		断面積 (m2)	平均断面積 (m2)	体 積 (m3)	断面積 (m2)	平均断面積 (m2)	体 積 (m3)	断面積 (m2)	平均断面積 (m2)	体 積 (m3)	
No. 28+12. 300	—	0. 0	—	—	0. 0	—	—	0. 0	—	—	
No. 29	7. 700	0. 1	0. 05	0. 4	0. 0	0. 00	0. 0	0. 1	0. 05	0. 4	
No. 29+3. 400	3. 400	0. 0	0. 05	0. 2	0. 0	0. 00	0. 0	0. 0	0. 05	0. 2	
小 計	11. 100			0. 6			0. 0			0. 6	
合 計	70. 400			58. 7			87. 8			0. 6	

平均断面体積計算表

名 称：作業土工

測 点	距 離 (m)	床掘			埋戻し				摘要		
		断面積 (m2)	平均断面積 (m2)	体 積 (m3)	断面積 (m2)	平均断面積 (m2)	体 積 (m3)	断面積 (m2)	平均断面積 (m2)	体 積 (m3)	体 積 (m3)
No. 28+12. 300	—	0. 0	—	—	0. 0	—	—				
No. 29	7. 700	0. 0	0. 00	0. 0	0. 0	0. 00	0. 0				
No. 29+3. 400	3. 400	0. 0	0. 00	0. 0	0. 0	0. 00	0. 0				
小 計	11. 100			0. 0			0. 0			0. 0	0. 0
合 計	70. 400			159. 0			8. 4			0. 0	0. 0

一般計算書

種 別：路盤工
ブロック：路盤工
区 分：

細別／規格	算 式 ／ 図	数 量
上層路盤工 M-40・t=10cm		123.3 m2
下層路盤工 RC-40・t=10cm		15.0 m2
下層路盤工 RC-40・t=20cm		25.2 m2
下層路盤工 RC-40・t=30cm		68.6 m2
不陸整正 t=2cm		111.9 m2

平均法長面積計算表

名称：法面整形工

測 点	距 離(m)	盛土法面整形			切土法面整形			人力切土法面整形			摘 要
		法 長(m)	平均法長(m)	面 積(m2)	法 長(m)	平均法長(m)	面 積(m2)	法 長(m)	平均法長(m)	面 積(m2)	
No. 28+12. 300	—	0. 0	—	—	0. 0	—	—	0. 0	—	—	
No. 29	7. 700	0. 8	0. 40	3. 1	0. 0	0. 00	0. 0	0. 0	0. 00	0. 0	
No. 29+3. 400	3. 400	0. 0	0. 40	1. 4	0. 0	0. 00	0. 0	0. 0	0. 00	0. 0	
小 計	11. 100			4. 5			0. 0			0. 0	
合 計	70. 400			4. 5			338. 4			219. 5	

サビヤ山線5号箇所 土量配分

施工順序	工区	①														⑤		⑥		⑦			
		必要盛土量		掘削土量(土砂)		掘削土量(岩)		土砂土量(逸散率10%)		②'		②''		③		④		過不足		残土処理		購入土	
		締固土量		地山土量		②×0.9=地山土量		②×0.9+②''=締固土量		締固土量		③-①=締固土量		③-④)/0.9=地山土量		①-④)×1.33=ほくし土量							
1	その1	488.0	614.9	0.0	0.0	553.4	0.0	0.0	498.1	488.0	10.1	11.2	0.0	0.0	0.0	0.0	0.0	0.0	0.0	0.0	0.0	0.0	0.0
2	その2	81.2	179.9	0.0	0.0	161.9	0.0	0.0	145.7	81.2	64.5	71.7	0.0	0.0	0.0	0.0	0.0	0.0	0.0	0.0	0.0	0.0	0.0
3	その3	262.0	343.3	0.0	0.0	309.0	0.0	0.0	278.1	262.0	16.1	17.9	0.0	0.0	0.0	0.0	0.0	0.0	0.0	0.0	0.0	0.0	0.0
4	その4	0.3	3.3	0.0	0.0	3.0	0.0	0.0	2.7	0.3	2.4	2.7	0.0	0.0	0.0	0.0	0.0	0.0	0.0	0.0	0.0	0.0	0.0
5	その5	155.5	262.9	0.0	0.0	236.6	0.0	0.0	212.9	155.5	57.4	63.8	0.0	0.0	0.0	0.0	0.0	0.0	0.0	0.0	0.0	0.0	0.0
6	その6	145.5	193.6	0.0	0.0	174.2	0.0	0.0	156.8	145.5	11.3	12.6	0.0	0.0	0.0	0.0	0.0	0.0	0.0	0.0	0.0	0.0	0.0
7	その7	0.0	8.7	0.0	0.0	7.8	0.0	0.0	7.0	0.0	7.0	7.8	0.0	0.0	0.0	0.0	0.0	0.0	0.0	0.0	0.0	0.0	0.0

一般計算書

種別：残土処理工
ブロック：残土処理工
区分：

細別／規格	算 式 ／ 図	数 量
土砂運搬	土量配分表より	63.8 m3

数量集計表

種別：法面保護工
規格：

[illegible]

平均幅員面積計算表

名 称：法面保護工

測 点	距 離(m)	植生シート張工			植生マット工						摘 要
		幅(m)	平均幅(m)	面 積(m2)	幅(m)	平均幅(m)	面 積(m2)	幅(m)	平均幅(m)	面 積(m2)	
No. 28+12. 300	—	0. 00	—	—	0. 00	—	—				
No. 29	7. 700	1. 00	0. 500	3. 9	0. 00	0. 000	0. 0				
No. 29+3. 400	3. 400	0. 00	0. 500	1. 7	0. 00	0. 000	0. 0				
小 計	11. 100			5. 6			0. 0			0. 0	
合 計	70. 400			5. 6			557. 8			0. 0	

数量集計表

種 別：銅製L型擁壁
規 格：

細 別	規 格	単位	銅製L型擁壁工							合 計	摘 要
本体ユニット	H=1.5mユニット	組	3.0							3.0	
	H=2.0mユニット	組	2.0							2.0	
	H=2.5mユニット	組	2.0							2.0	
	H=3.0mユニット	組	6.0							6.0	
	H=3.5mユニット	組	11.0							11.0	
端部壁面材		枚	20.0							20.0	
天端調整壁面材		m	25.0							25.0	
天端側面板		枚	2.0							2.0	
天端保護材		m	25.0							25.0	
排水材		m	29.7							29.7	

数量集計表

種別：鋼製I型擁壁
規格：

[illegible]

一般計算書

種 別：鋼製 L 型擁壁
 ブロック：鋼製 L 型擁壁工
 区 分：

細別／規格	算 式 ／ 図	数 量
本体ユニット		
H=1.5mユニット		3.0 組
本体ユニット		
H=2.0mユニット		2.0 組
本体ユニット		
H=2.5mユニット		2.0 組
本体ユニット		
H=3.0mユニット		6.0 組
本体ユニット		
H=3.5mユニット		11.0 組
端部壁面材		
		20.0 枚
天端調整壁面材		
		25.0 m
天端側面板		
		2.0 枚
天端保護材		
		25.0 m
排水材		
		29.7 m
基盤排水層		
C-40		15.2 m3
吸出し防止材		
		33.6 m2
暗渠排水管		
網状管 φ 125		20.2 m

一般計算書

種 別：鋼製L型擁壁
ブロック：鋼製L型擁壁工
区 分：

細別／規格	算 式 ／ 図	数 量
フィルター材 C-40		1.6 m3

1. 数量総括表

林道災害復旧 5号箇所その5

	仕様	単位	設計数量	使用数量	備考
本体ユニット	めっき:壁面材,支柱材 無処理:タイ材,アンカー材、基礎板	組	3		植生マット付
H=1.50mユニット		〃	2		
H=2.00mユニット		〃	2		
H=2.50mユニット		〃	6		
H=3.00mユニット		〃	11		
H=3.50mユニット					
	壁面積計	m ²	70.0		
端部壁面材(側面板)	EX-50×200×6×6	枚	20		H=0.50m
天端調整壁面材(L型)	H=0.6m	m	25		
天端側面板(L型用)		枚	2		
天端保護材(L型用)		m	25		
排水材	A-300(10×300)	m	29.7	32	補正係数+0.05
基盤排水層	C-40	m ³	15.2	18.3	補正係数+0.20
吸出し防止材	長繊維不織布 t=2mm	m ²	33.6	36.3	補正係数+0.08
暗渠排水管	立体成形網状管 φ125	m	20.2	21	補正係数+0.01
フィルター材	C-40	m ³	1.6	2.0	補正係数+0.20

排水材

1) 水平部

敷設長 (m)	箇所数	数量 (m)	備考
1.6	1	1.6	(H=2.50)
1.8	3	5.4	(H=3.00)
2.8	6	16.8	(H=3.50)
合計	10	23.8	

2) 背面部

敷設高 (m)	斜面勾配	斜率	小段幅 (m)	箇所数	数量 (m)	備考
2.5	1:0.30	1.044	0.35	2	5.9	
合計				2	5.9	

$$\text{排水材合計} = 23.8 + 5.9 = \underline{\underline{29.7(m)}}$$

基盤排水層(C-40)

層厚 (m)	延長 (m)	底面幅 (m)	上面幅 (m)	砕石体積 (m ³)	吸出防止材 (m ²)	備考
0.5	11.0	2.00	2.15	11.4	23.7	上面
0.5	4.0	1.80	1.95	3.8	7.8	"
0.5		2.00	2.15		2.1	側面部2箇所
合計	15.0			15.2	33.6	

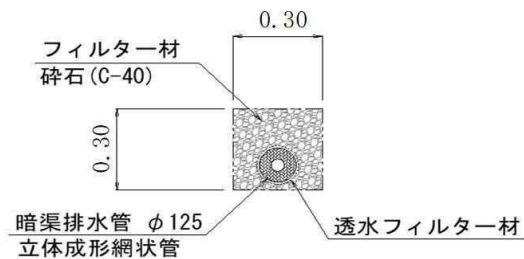
縦断・横断排水溝

1) 暗渠排水管（立体成形網状管 φ125 透水フィルター付属）

設置位置	設置延長 (m)	箇所数	合計 (m)	備考
縦断排水工	15.0	1	15.0	縦断方向
	0.2	1	0.2	横断方向
	0.5	2	1.0	高さ方向
横断排水工	4.0	1	4.0	
計			20.2	

2) フィルター材（C-40）

設置位置	設置延長 (m)	断面積 (m ²)	数量 (m ³)	備考
縦横断排水工	20.2	0.08	1.6	
計			1.6	



$$\cdot \text{フィルター材断面積} = 0.30 \times 0.30 - \pi \times (0.125/2)^2 = 0.08 \quad (\text{m}^2)$$

一般計算書

種 別：防護柵工
ブロック：防護柵工
区 分：

細別／規格	算 式 ／ 図	数 量
ガードレール新設 Gr-C-2B		24.0 m
ガードレール独立 基礎		7.0 組

一般計算書

種 別：アスファルト舗装工
ブロック：アスファルト舗装工
区 分：

細別／規格	算 式 ／ 図	数 量
表層工 密粒度As13F・t=4 cm		234.8 m2

数量集計表

種別：構造物取壊し工
規格：

[illegible]

一般計算書

種 別：構造物取壊し工
ブ ロ ッ ク：構造物取壊し工
区 分：

細別／規格	算式／図	数 量
舗装版切断 アスファルト舗装 ・t=15cm以下	4.460+5.000+4.800×2=19.06	19.1 m
舗装版破碎 アスファルト舗装 ・t=15cm以下		234.8 m ²

平均断面体積計算表

名 称：構造物取壊し工

測 点	距 離 (m)	無筋構造物									摘 要
		断面積 (m2)	平均断面積 (m2)	体 積 (m3)	断面積 (m2)	平均断面積 (m2)	体 積 (m3)	断面積 (m2)	平均断面積 (m2)	体 積 (m3)	
No. 28+12. 300	—	0. 0	—	—							
No. 29	7. 700	0. 0	0. 00	0. 0							
No. 29+3. 400	3. 400	0. 0	0. 00	0. 0							
小 計	11. 100			0. 0			0. 0			0. 0	
合 計	70. 400			25. 7			0. 0			0. 0	

一般計算書

種 別：構造物取壊し工
ブロック：構造物取壊し工
区 分：

細別／規格	算 式 ／ 図	数 量
殻運搬処分 As殻	$234.750 \times 0.040 = 9.39$	9.4 m3
殻運搬処分 Co殻		25.7 m3
建設副産物処分	$(9.39 + 25.7) \times 2.35 = 82.46$	82.5 t

設計数量総括表

設計書名：サビヤ山線5号箇所その6

事業区分：道路新設・改築
工事区分：道路改良

工 種	種 別	細 別	規 格	単位	数 量	摘 要
土工				式	1	
	掘削工			式	1	
		掘削工	地山	m3	194	
	盛土工			式	1	
		路床盛土		m3	131	
		路肩盛土		m3	14	
	路盤工			式	1	
		上層路盤工	M-40・t=10cm	m2	238.7	
		下層路盤工	RC-40・t=30cm	m2	238.7	
		不陸整正	t=2cm	m2	150.3	
	法面整形工			式	1	
		盛土法面整形		m2	32.0	
	残土処理工			式	1	
		土砂運搬		m3	13	
緑化工				式	1	
	法面保護工			式	1	
		植生シート張工		m2	70.4	

設計数量総括表

設計書名：サビヤ山線5号箇所その6

事業区分：道路新設・改築
工事区分：道路改良

[illegible]

平均断面体積計算表

名称：掘削工

測 点	距 離(m)	掘削工 (地Ⅱ)									摘 要
		断面積(m2)	平均断面積(m2)	体 積(m3)	断面積(m2)	平均断面積(m2)	体 積(m3)	断面積(m2)	平均断面積(m2)	体 積(m3)	
No. 30+18. 100	—	0. 0	—	—							
No. 31	1. 900	1. 8	0. 90	1. 7							
No. 31+13. 474 (BC. 12)	13. 474	1. 9	1. 85	24. 9							
No. 32	6. 526	2. 3	2. 10	13. 7							
No. 32+8. 700	8. 700	4. 0	3. 15	27. 4							
No. 32+19. 125 (MC. 12)	10. 425	8. 6	6. 30	65. 7							
No. 33	0. 875	8. 9	8. 75	7. 7							
No. 33+11. 800	11. 800	0. 0	4. 45	52. 5							
小 計	53. 700			193. 6			0. 0			0. 0	
合 計	53. 700			193. 6			0. 0			0. 0	

名称：盛土工

平均断面体積計算表

測 点	距 離 (m)	路床盛土				路肩盛土							摘 要
		断面積 (m2)	平均断面積 (m2)	体 積 (m3)	体 積 (m3)	断面積 (m2)	平均断面積 (m2)	体 積 (m3)	体 積 (m3)	断面積 (m2)	平均断面積 (m2)	体 積 (m3)	
No. 30+18.100	—	0.0	—	—	—	0.0	—	—	—				
No. 31	1.900	1.4	0.70	1.3	0.3	0.3	0.15	0.3	0.3				
No. 31+13.474 (BC. 12)	13.474	1.7	1.55	20.9	0.3	0.3	0.30	4.0	4.0				
No. 32	6.526	1.9	1.80	11.7	0.3	0.3	0.30	2.0	2.0				
No. 32+8.700	8.700	2.3	2.10	18.3	0.3	0.3	0.30	2.6	2.6				
No. 32+19.125 (MC. 12)	10.425	5.5	3.90	40.7	0.3	0.3	0.30	3.1	3.1				
No. 33	0.875	5.7	5.60	4.9	0.3	0.3	0.30	0.3	0.3				
No. 33+11.800	11.800	0.0	2.85	33.6	0.0	0.0	0.15	1.8	1.8				
小 計	53.700			131.4				14.1	14.1			0.0	
合 計	53.700			131.4				14.1	14.1			0.0	

一般計算書

種別：路盤工
ブロック：路盤工
区分：

細別／規格	算 式 ／ 図	数 量
上層路盤工 M-40・t=10cm		238.7 m2
下層路盤工 RC-40・t=30cm		238.7 m2
不陸整正 t=2cm		150.3 m2

平均法長面積計算表

名称：法面整形工

測 点	距 離(m)	盛土法面整形			切土法面整形			人力切土法面整形			摘 要
		法 長(m)	平均法長(m)	面 積(m2)	法 長(m)	平均法長(m)	面 積(m2)	法 長(m)	平均法長(m)	面 積(m2)	
No. 30+18. 100	—	0. 0	—	—							
No. 31	1. 900	0. 8	0. 40	0. 8							
No. 31+13. 474 (BC. 12)	13. 474	0. 6	0. 70	9. 4							
No. 32	6. 526	0. 6	0. 60	3. 9							
No. 32+8. 700	8. 700	0. 6	0. 60	5. 2							
No. 32+19. 125 (MC. 12)	10. 425	0. 8	0. 70	7. 3							
No. 33	0. 875	0. 8	0. 80	0. 7							
No. 33+11. 800	11. 800	0. 0	0. 40	4. 7							
小 計	53. 700			32. 0			0. 0			0. 0	
合 計	53. 700			32. 0			0. 0			0. 0	

サビヤ山線5号箇所 土量配分

施工順序	工区	①														⑤			⑥		⑦		
		必要盛土量		掘削土量(土砂)		掘削土量(岩)		土砂土量(逸散率10%)		②'		②''		盛土転用可能土量		④		過不足	残土処理	購入土			
締固土量		地山土量		②×0.9=地山土量		岩土量(逸散率10%)		②'×0.9+②''=締固土量		締固土量		③		④									
1	その1	488.0	614.9	0.0	0.0	553.4	0.0	0.0	498.1	488.0	③-①=締固土量 ③-④/0.9=地山土量 ①-④×1.33=ほくし土量										10.1	11.2	0.0
2	その2	81.2	179.9	0.0	0.0	161.9	0.0	0.0	145.7	81.2											64.5	71.7	0.0
3	その3	262.0	343.3	0.0	0.0	309.0	0.0	0.0	278.1	262.0											16.1	17.9	0.0
4	その4	0.3	3.3	0.0	0.0	3.0	0.0	0.0	2.7	0.3											2.4	2.7	0.0
5	その5	155.5	262.9	0.0	0.0	236.6	0.0	0.0	212.9	155.5											57.4	63.8	0.0
6	その6	145.5	193.6	0.0	0.0	174.2	0.0	0.0	156.8	145.5											11.3	12.6	0.0
7	その7	0.0	8.7	0.0	0.0	7.8	0.0	0.0	7.0	0.0											7.0	7.8	0.0

一般計算書

種別：残土処理工
ブロック：残土処理工
区分：

細別／規格	算 式 ／ 図	数 量
土砂運搬	土量配分表より	12.6 m3

平均幅員面積計算表

名称：法面保護工

測 点	距 離(m)	植生シート張孔								摘 要
		幅(m)	平均幅(m)	面積(m2)	幅(m)	平均幅(m)	面積(m2)	幅(m)	平均幅(m)	
No. 30+18. 100	—	0. 00	—	—						
No. 31	1. 900	1. 60	0. 800	1. 5						
No. 31+13. 474 (BC. 12)	13. 474	1. 40	1. 500	20. 2						
No. 32	6. 526	1. 40	1. 400	9. 1						
No. 32+8. 700	8. 700	1. 50	1. 450	12. 6						
No. 32+19. 125 (MC. 12)	10. 425	1. 60	1. 550	16. 2						
No. 33	0. 875	1. 60	1. 600	1. 4						
No. 33+11. 800	11. 800	0. 00	0. 800	9. 4						
小 計	53. 700			70. 4			0. 0			0. 0
合 計	53. 700			70. 4			0. 0			0. 0

一般計算書

種 別：アスファルト舗装工
ブ ロ ッ ク：アスファルト舗装工
区 分：

細別／規格	算 式 ／ 図	数 量
表層工		
密粒度As13F・t=4 cm		381.3 m2

数量集計表

種別：構造物取壊し工
規格：

[illegible]

一般計算書

種 別：構造物取壊し工
ブ ロ ッ ク：構造物取壊し工
区 分：

細別／規格	算式／図	数 量
舗装版切断 アスファルト舗装 ・t=15cm以下	$4.610+11.790=16.40$	16.4 m
舗装版破碎 アスファルト舗装 ・t=15cm以下	$381.289-157.836=223.45$	223.5 m ²
殻運搬処分 As殻	$223.45 \times 0.040 = 8.94$	8.9 m ³
建設副産物処分	$8.94 \times 2.35 = 21.01$	21.0 t

設計数量総括表

設計書名：サビヤ山線5号箇所その7

事業区分：道路新設・改築
工事区分：道路改良

工 種	種 別	細 別	規 格	単位	数 量	摘 要
土工				式	1	
	掘削工			式	1	
		掘削工	地山	m3	9	
	路盤工			式	1	
		上層路盤工	M-40・t=10cm	m2	79.7	
		下層路盤工	RC-40・t=10cm	m2	79.7	
		不陸整正	t=2cm	m2	9.8	
	残土処理工			式	1	
		土砂運搬		m3	8	
舗装工				式	1	
	アスファルト舗装工			式	1	
		表層工	密粒度As13F・t=4cm	m2	89.5	
構造物撤去工				式	1	
	構造物取壊し工			式	1	
		舗装版切断	アスファルト舗装・t=15cm以下	m	9.8	
		舗装版破碎	アスファルト舗装・t=15cm以下	m2	89.5	
		殻運搬処分	As殻	m3	3.6	

設計数量総括表

設計書名：サビヤ山線5号箇所その7

事業区分：道路新設・改築
工事区分：道路改良

[illegible]

平均断面体積計算表

名称：掘削工

測 点	距 離(m)	掘削工 (地Ⅱ)									摘 要
		断面積 (m2)	平均断面積 (m2)	体 積 (m3)	断面積 (m2)	平均断面積 (m2)	体 積 (m3)	断面積 (m2)	平均断面積 (m2)	体 積 (m3)	
No. 34+11. 900	—	0. 0	—	—							
No. 35	8. 100	1. 0	0. 50	4. 1							
No. 35+9. 200	9. 200	0. 0	0. 50	4. 6							
小 計	17. 300			8. 7			0. 0			0. 0	
合 計	17. 300			8. 7			0. 0			0. 0	

一般計算書

種 別：路盤工
ブロック：路盤工
区 分：

細別／規格	算 式 ／ 図	数 量
上層路盤工 M-40・t=10cm		79.7 m2
下層路盤工 RC-40・t=10cm		79.7 m2
不陸整正 t=2cm		9.8 m2

サビヤ山線5号箇所 土量配分

施工順序	工区	①														⑤		⑥		⑦	
		必要盛土量		掘削土量(土砂)		掘削土量(岩)		土砂土量(逸散率10%)		②'		②''		③		④					
		締固土量		地山土量		②×0.9=地山土量		②'×0.9+②''=締固土量		②×0.9+②''=締固土量		盛土転用可能土量		流用土		③-①=締固土量		(③-④)/0.9=地山土量		(①-④)×1.33=ほくし土量	
1	その1	488.0	614.9	0.0	0.0	553.4	0.0	0.0	498.1	488.0	10.1	11.2	0.0	0.0	64.5	71.7	0.0	0.0	過不足	残土処理	購入土
2	その2	81.2	179.9	0.0	0.0	161.9	0.0	0.0	145.7	81.2	16.1	17.9	0.0	0.0	2.4	2.7	0.0	0.0			
3	その3	262.0	343.3	0.0	0.0	309.0	0.0	0.0	278.1	262.0	57.4	63.8	0.0	0.0	11.3	12.6	0.0	0.0			
4	その4	0.3	3.3	0.0	0.0	3.0	0.0	0.0	2.7	0.3	7.0	7.8	0.0	0.0	7.0	7.8	0.0	0.0			
5	その5	155.5	262.9	0.0	0.0	236.6	0.0	0.0	212.9	155.5											
6	その6	145.5	193.6	0.0	0.0	174.2	0.0	0.0	156.8	145.5											
7	その7	0.0	8.7	0.0	0.0	7.8	0.0	0.0	7.0	0.0											

一般計算書

種別：残土処理工
ブロック：残土処理工
区分：

細別／規格	算 式 ／ 図	数 量
土砂運搬	土量配分表より	7.8 m3

一般計算書

種 別：アスファルト舗装工
ブッ ク：アスファルト舗装工
区 分：

細別／規格	算 式 ／ 図	数 量
表層工 密粒度As13F・t=4 cm		89.5 m2

数量集計表

種別：構造物取壊し工
規格：

[illegible]

一般計算書

種 別：構造物取壊し工
ブ ロ ッ ク：構造物取壊し工
区 分：

細別／規格	算式／図	数量
舗装版切断 アスファルト舗装 ・t=15cm以下	$4.870+4.890=9.76$	9.8 m
舗装版破碎 アスファルト舗装 ・t=15cm以下		89.5 m ²
殻運搬処分 As殻	$89.540 \times 0.040 = 3.58$	3.6 m ³
建設副産物処分	$3.58 \times 2.35 = 8.41$	8.4 t